



Le Trait d'Union

magazine



DOSSIER

PAGES 4 A 5



Aménagements durables
et urbains pour mieux vivre en ville



Sommaire

TRAIT D'UNION MAGAZINE - N°115
JUILLET 2023

Pages 2-3

Sommaire
Edito

Pages 4-5

Dossier : Aménagements durables
et urbains, pour mieux vivre en ville

Pages 6-8

Commission Locale Climat

Pages 9-10

Vie Culturelle

Page 11

Service jeunesse

Pages 12-13

Vie économique
Action sociale

Pages 14-15

Retour sur ...

Pages 16-17

Un peu d'histoire avec l'ARPHA

Pages 18-19

Droit d'expression des groupes d'élus
Service Petite Enfance

Page 20

A l'affiche pour vos sorties



P.4

Dossier

Aménagements durables et urbains pour mieux vivre en ville

Directeur de publication : Philippe Parsy
Edition, reportages et photos :
Service Communication de la Ville d'Annœullin
Grand'Place 59112 Annœullin
Impression : Hechter à Vendin les Bèthune
4 800 exemplaires
Tous droits de reproduction réservés - Juillet 2023



Edito

Chères Annœullinoises,
Chers Annœullinois,

Au cours des mois de mai et juin, la Métropole européenne de Lille (MEL), en étroite collaboration avec la Ville, nous a assistés dans une démarche de concertation avec les riverains de la rue de Carvin dans le cadre de futurs travaux de requalification de cette rue.

Je ne m'attarderai pas sur ce projet qui fait l'objet du dossier de ce numéro de notre magazine municipal, mais je souhaite revenir sur la démarche utilisée.

La MEL, avec sa maîtrise de la consultation publique et la présence de ses services spécialisés, a d'abord recueilli les réflexions des riverains pour leur présenter trois semaines plus tard un aperçu du projet de requalification de leur rue.

Cette approche des habitants concernés au premier chef m'a conquis du fait qu'il est important de consulter les riverains lors d'une prise de décisions qui les concernent.

La concertation et la consultation publique sont des moyens efficaces pour recueillir les opinions et les préoccupations des riverains.

Cependant, il est également important de veiller à ce que la consultation soit limitée aux personnes directement concernées par la décision en question plutôt qu'un sondage en ligne ou autre, récoltant des réponses de personnes non concernées, voire même n'habitant pas Annœullin. Les riverains ont une connaissance directe des problèmes locaux et sont donc mieux placés pour fournir des commentaires pertinents et qui reflètent le mieux possible les préoccupations locales.

Et, de plus, nous pouvons nous satisfaire des services de la MEL qui réunissent les compétences autrefois assumées par plusieurs syndicats intercommunaux, et sont en mesure, s'agissant des projets de voirie ou des études sur les mobilités douces, de proposer des solutions répondant ensemble à toutes les préoccupations matérielles : emplacements des réseaux divers, de l'assainissement ...

Un point d'actualité :

Notre pays connaît une situation de désordre et de violences inédites.

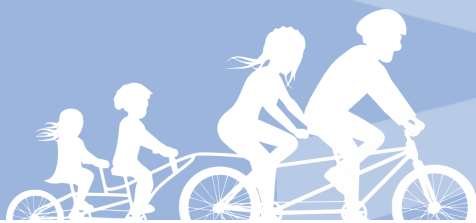
La violence n'amène que la violence et ne résoudra pas le problème initial des relations entre la police et les citoyens, ni même le manque de moyens et d'espoir dans certains secteurs de nos villes.

Nous condamnons la destruction des services publics, mairies, écoles, transports, commerces, habitations de particuliers qui pénalisent avant tout les citoyens des quartiers populaires et les familles.

Nous appelons au calme et soutenons les maires et les élus locaux, en première ligne dans ce conflit, qui font face à des scènes de chaos indescriptible.



Philippe PARSY
Maire d'Annœullin



Annœullin se tourne vers une mobilité durable

Objectif : développement de l'utilisation du vélo

Dans notre territoire en particulier, la promotion d'une mobilité durable peut s'appuyer sur la pratique du vélo. En 2023, la commune d'Annœullin a fait de la mobilité douce l'une de ses principales préoccupations.

Les avantages du vélo, en tant que moyen de transport rapide et non polluant, ne sont plus à démontrer. Il représente **un moyen complémentaire pour rejoindre un nœud de transport en commun et une alternative de choix à l'utilisation de la voiture.**

C'est pourquoi **la Ville avait déjà** entrepris un programme d'aménagement de pistes cyclables pour faciliter et encourager les déplacements à vélo dans **notre ville, qui sera complété et adapté au cours de ce mandat en lien avec la MEL.**

Ainsi, **chacun pourra** se déplacer en toute sérénité, en évitant les routes principales et en profitant d'un environnement dédié à la pratique du vélo.

Le développement du vélo à Annœullin contribuera à améliorer la qualité de vie de chacun, en réduisant les émissions de gaz à effet de serre et la congestion routière, à protéger notre environnement tout en favorisant une mobilité plus fluide et plus conviviale.

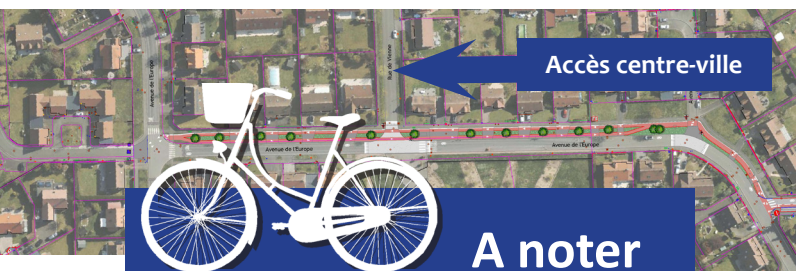
Notre objectif, rendre :

- les trajets à vélo plus sûrs, plus confortables et plus pratiques pour tous les habitants.
- les nouvelles pistes cyclables soigneusement planifiées pour relier les principaux points d'intérêt de la commune, tels que les écoles, les commerces, les espaces publics et les lieux de travail.

Rejoignez cette démarche en adoptant le vélo comme moyen de transport privilégié dans vos déplacements quotidiens.

Ensemble, construisons un avenir plus durable et plus agréable pour notre commune.

Projet de liaison cyclable en venant de Provin vers le centre d'Annœullin



A noter

Depuis 2021, la Ville a souhaité, dans une démarche d'amélioration du cadre de vie (démarche zéro phyto, schéma des déplacements doux avec création de pistes cyclables), mettre en place une aide financière pour l'achat de vélo à assistance électrique.

L'offre de 2022 a été reconduite en 2023 puis étendue aux vélos classiques ou pliants.

Voir modalités sur www.annoeuillin.fr





Diagnostic en marchant effectué par la MEL



Travaux de requalification **RUE DE CARVIN**

Un projet en concertation avec les riverains.

En concertation avec les riverains, la MEL va entreprendre des travaux de requalification rue de Carvin.

Cette initiative vise à améliorer la sécurité routière, à favoriser le partage de l'espace entre les différents usagers, ainsi qu'à optimiser le confort et la fluidité de la circulation.

Dans le cadre de cette démarche participative, un « diagnostic en marchant » a été réalisé le 13 mai dernier. Cette activité a permis à chacun des riverains de formuler ses observations et ses idées. Leurs précieuses contributions ont été soigneusement notées et prises en compte dans l'élaboration du projet de requalification.

Le 8 juin, en avant-première, un aperçu du projet de requalification leur a été présenté.

La projection de l'avant-projet a été l'occasion de recueillir leurs commentaires et leurs impressions, et de discuter des différentes mesures envisagées pour rendre la rue de Carvin plus sûre et plus agréable à vivre, dans une démarche essentielle pour que ce projet réponde au mieux à leurs attentes et aux enjeux qui les concernent directement.

Nous sommes convaincus que, grâce à cette démarche participative, nous parviendrons à créer une rue de Carvin plus sûre, plus conviviale et mieux adaptée aux besoins de tous. L'implication des riverains est la clé de la réussite de ce projet, et nous sommes ravis de pouvoir travailler avec eux pour améliorer notre cadre de vie.



Réunion publique - Présentation de l'avant-projet



Journée Nature et Marché aux fleurs



« Un bel événement !
A renouveler »



« Une belle balade, des stands sympas : agréable journée »



« Merci à la LPO pour cet abri à mésange bleue conçu par mon fils. Au top. »



« Au top et sous le soleil...
Merci »



La 1^{ère} journée nature, marché aux fleurs, organisée par la Ville et sa Commission Locale Climat, s'est déroulée le 20 mai à l'espace Mandela. Cette journée a proposé plusieurs stands et activités pour sensibiliser les participants à l'environnement et à la nature.

Parmi les stands, on a pu trouver pour les enfants, la présentation des marelles de l'environnement, un stand de dessins (plus de 200 dessins recueillis) sur le thème de la nature où chaque dessin donnait droit à un sablier de « 4 minutes sous la douche » pour sensibiliser aux économies d'eau.

D'autres stands ont proposé une distribution de graines pour favoriser la biodiversité dans les jardins, des ateliers de fabrication d'oya (système d'arrosage économe en eau) et plantation d'aromates, animés par les incroyables comestibles, et un atelier théorique de compostage.

Les participants ont également pu découvrir le fonctionnement d'une ruche avec Abeilles en Pévèle, la Fresque du Climat (un outil pour comprendre les bases scientifiques du dérèglement climatique), participer à la fabrication de nichoirs et de mangeoires avec la LPO, l'entretien et la sauvegarde de bonzaïs avec la part du Colibri, se promener le long de l'axe vert pour découvrir la biodiversité de notre territoire BIO ENGAGÉ. Des conférences sur le frelon asiatique et les refuges LPO (Ligue Protectrice des Oiseaux) ont également été proposées.

Pour divertir petits et grands, il y avait une ferme pédagogique, des heures du conte, des jeux anciens en bois et une sensibilisation au tri des déchets dans une ambiance joyeuse et conviviale, sous le soleil et avec les cheveux au vent ! La Ville et sa Commission Locale Climat remercient les exposants et horticulteurs présents, les associations telles qu'Abeilles en Pévèle, la Ligue Protectrice des Oiseaux, la Fresque du Climat, Bonzaï la part du Colibri, les naturalistes des espaces naturels de la MEL, les ambassadeurs du tri des déchets de la MEL, la ferme itinérante, la médiathèque, le service jeunesse, l'équipe logistique, les bénévoles et les élus de la Ville pour leur contribution à la réussite de cette belle journée !



Fauchage tardif dans la commune

La biodiversité est en perte de vitesse dans les espaces naturels en général. Le fauchage tardif permet de préserver et d'enrichir la biodiversité en respectant le cycle naturel des plantes et l'aspect esthétique des espaces. Il permet à la flore de s'exprimer tout au long du printemps et de l'été.

Le fauchage tardif permet également de dégager du temps de travail réaffecté à d'autres travaux et d'économiser le matériel ainsi que du carburant et donc de diminuer les rejets de CO². C'est pour l'ensemble de ces raisons que le fauchage tardif est actuellement appliqué dans des espaces verts de notre commune, notamment sur la « voie verte » située entre la salle des fêtes et la rue Carpentier .

Le MOIS DU DÉVELOPPEMENT DURABLE

Lancement de l'événement
avec la World Cleanup Day

du 16 septembre
au 7 octobre 2023

Salle des fêtes - Médiathèque
Salle Parsy - Maison ouverte

Compostage

Atelier fresque du Climat

Escape Game

Ciné débat

Jeux, ateliers pour grands et petits !

World Cleanup Day

Réunion «Energie»

Inauguration Repair'Café



Programme détaillé prochainement
sur www.annoeullin.fr

03 20 90 41 41

annoeullinleclimatetmoi@annoeullin.fr

WORLD CLEANUP DAY 2023
16 SEP

16 SEPTEMBRE 2023

Rendez-vous à 9h30

7 points de rassemblement

- > Ecole Carpentier
- > Ecole Rimbaud
- > Ecole Sainte Anne
- > Ecole A. Frank
- > Ecole Baudelaire
- > Collège Albert Ball
- > Comtesse des Flandres

Inscriptions en ligne

Prenez vos gants !

Pesée des déchets à 12h devant la salle des fêtes, suivie d'un moment convivial.

#wcd2023

Tous engagés pour une planète sans déchet !

annoeullinleclimatetmoi@annoeullin.fr

TOUT PUBLIC

ESCAPE GAME

Mission Gardien de l'Eau

Pédagogique

Découvrez l'intégralité du cycle de l'eau au travers d'un véritable jeu de rôle « Grandeur Nature » !

- > maquettes à construire,
- > machines à manipuler,
- > énigmes à résoudre...

Toute une série d'épreuves vous attend...

DIMANCHE 24 Septembre
10h, 14h, 16h30
Salle des fêtes
Place de Verdun

Places limitées **GRATUIT**

Inscription obligatoire sur www.annoeullin.fr

Conception et impression : Service communication de la Ville d'Annœullin





Orchestre National de Lille

Vie Culturelle

ça s'est passé ...



Heure du Conte



Fête de la musique



Fête Médiévale

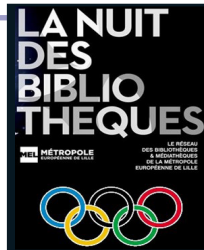




• **Vendredi 22 septembre à 20h30**
LE DINER DE CONS

> Médiathèque - Durée : 1h15
La pièce culte de Francis Veber.

Tarif : 5€ - Billetterie en ligne à partir du 22 août



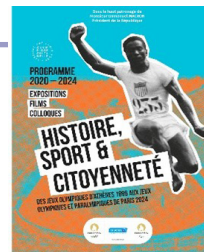
• **Samedi 14 octobre de 17h à 22h**
LA NUIT DES BIBLIOTHÈQUES

> Médiathèque - **TOUT PUBLIC**

Cette année, la nuit des bibliothèques est placée sous le thème du sport et de l'Olympisme, labellisée « Olympiade culturelle » par Paris 2024.

Au programme : Epreuves sportives, ateliers, lectures, jeux, spectacles et bien d'autres surprises....

Programme détaillé disponible ultérieurement sur www.annoeullin.fr



• **Du 3 au 17 octobre**
EXPOSITION

« **HISTOIRE, SPORT & CITOYENNETÉ** »

> Médiathèque - **TOUT PUBLIC**
(visible aux heures d'ouverture)

Des Jeux Olympiques d'Athènes 1896 aux Jeux Olympiques et Paralympiques de Paris 2024. Les différentes éditions de ces olympiades réunissent des athlètes, femmes ou hommes à travers le monde, réalisant de véritables exploits et écrivant une page exceptionnelle du dépassement de soi.



• **Vendredi 27 octobre à 18h30**
ESCAPE GAME « LE PORTAIL MAGIQUE »

> Médiathèque - Durée 1h30
Pour les enfants de 7 à 10 ans

Partez à la recherche des cristaux magiques et aidez le lutin à sauver le monde ! Serez-vous refermer le Portail Magique avant l'invasion des trolls ?

Tarif : 3€ - Billetterie à partir du 12 septembre sur www.annoeullin.fr



Les prochains rendez-vous !
Alors à vos agendas !

CONCERT ÉVÈNEMENT



Préparez-vous à une immersion au cœur des plus grands spectacles musicaux français et internationaux interprétés par les artistes originaux !

Damien Sargue, Ginie Line, Mikangelo Loconte, Merwan Rim, Alexis Loizon, Priscilla Betti, Gwendal Marimoutou et Candice Parise ... Vous les connaissez tous, ils sont des figures emblématiques des comédies musicales françaises.

PREVENTE réservée UNIQUEMENT aux annœullinois
Mardi 5 septembre de 18h à 20h à la Médiathèque

Présentation d'un justificatif de domicile obligatoire
Paiement en chèque ou espèce uniquement.

Dans la limite de 5 places par personne et du quota de place alloué à cette opération.

Billetterie en ligne à partir du 12 septembre sur >>billetterie.annoeullin.fr

Médiathèque François Mitterrand
Boulevard Léon Blum 59112 ANNŒULLIN

Tél. 03 20 16 15 90

<https://mediatheques-haute-deule.fr>

contact@mediatheques-haute-deule.fr

<https://www.facebook.com/bibannoeullin>



Chèque jeune

Satisfaite de la réussite du « chèque jeune » l'année passée, la Municipalité renouvelle le dispositif chèque jeune. Les enfants et les jeunes seront aidés financièrement pour adhérer, participer et s'engager dans un club ou association sportive, culturelle ou artistique.

Un seul « chèque jeune » sera délivré par personne et par an.

Conditions d'accessibilité

- > être Annœullinois, être adhérent à une association annœullinoise, ou fréquenter un club ou une association dont la thématique n'est pas proposée sur la commune
- > être âgé de moins de 18 ans
- > fournir un justificatif de domicile et l'intégralité du livret de famille (Père, mère et enfant(s)).

Renseignements au Service Jeunesse au 03.20.90.41.44

Dépôt des demandes en ligne jusqu'au 20 octobre 2023.

<https://www.annoeullin.fr/cheque-jeune-0>



C'est dans une ambiance chaleureuse et décontractée que les jeunes se sont réunis le samedi 3 juin au Skatepark à l'occasion de la traditionnelle « Fête des Cultures Urbaines » mise en place par le service jeunesse, en partenariat avec l'association « 3,13,17, loisirs » et l'association « Soliskate ».

Ainsi, de nombreuses animations ont rythmé la journée (braderie, atelier cirque, parcours trottinette débutant, défis foot et basket, Contest (ou concours de figures) trottinette et skateboard).

Cette manifestation, au-delà de faire vivre cet espace dédié aux jeunes, s'intègre dans le cadre des autofinancements de l'opération « Sac à Dos » dont l'idée est de mettre en place un séjour **pour et par** les jeunes, âgés de 13 à 17 ans.

Cette année, encadrés par le service jeunesse, ces deniers prendront la direction de la Corse.

Fête des Cultures Urbaines



Le shopping à Annoeullin



Faites vivre nos commerces,

CONSOMMONS local, CONSOMMONS Annoeullin !



Nouvelle enseigne : El'Click

Prêt-à-porter et services d'onglerie.

Olivia Valles est la gérante de ce magasin situé au 102A route de Don. En plus de gérer son magasin, elle occupe également le poste de présidente de l'Union des Commerçants et Artisans d'Annoeullin. Le magasin El'Click offre des moments privilégiés le matin sur rendez-vous, ainsi que des horaires d'ouverture jusqu'à 19h pour accueillir tous les clients. De plus, ne manquez pas les «lives» diffusés le mardi soir sur la page Facebook El'Click, où vous pourrez découvrir les nouveautés et peut-être même prendre rendez-vous.

102A, route de Don - 59112 Annoeullin



Nouvelle enseigne : Tout feu tout flamme

Cette enseigne spécialisée dans les poêles, principalement d'origine danoise, est dirigée par Mme Jungo Adèle. Sophie Kortus, adjointe à l'action économique, accompagnée de ses collègues élus, lui a rendu visite pour la féliciter de l'ouverture de son showroom. Vous pourrez trouver une variété de poêles de qualité et bénéficier des conseils avisés lors de votre choix. De plus, son équipe basée dans leur 2^{ème} magasin à Fournes est en mesure d'assurer la pose de votre poêle. Pour offrir une expérience immersive, les poêles sont mis en situation dans le magasin grâce à l'aide d'Agathe Debuchy, décoratrice d'intérieur. Celle-ci sélectionne de jolis articles au Maroc et les importe pour agrémenter l'espace, vous offrant ainsi un cadre esthétique et chaleureux.

2 Bis, Rue Roger Salengro - 59112 Annoeullin - 03 20 50 62 50



Nouvelle enseigne : La Tanière de la Bête

Cette nouvelle enseigne offre une combinaison intéressante de services comprenant un restaurant, un bowling et une salle de jeux. Avec une capacité d'accueil de 200 personnes, cet établissement est conçu pour le plaisir des adultes et des enfants. En plus des installations intérieures, elle propose une terrasse où les clients peuvent profiter de l'air frais tout en se détendant. De plus, des terrains de pétanque sont également disponibles pour ceux qui souhaitent pratiquer ce jeu traditionnel. Il est recommandé de réserver à l'avance avant de se rendre à La Tanière de la Bête, car l'établissement a tendance à se remplir rapidement.

25, Rue Lavoisier - 59112 Annoeullin - 03 59 61 65 70

Nous leur souhaitons une bonne réussite dans leur nouveau projet.



ANNOEULLIN

RENDEZ-VOUS ANNUEL !

Centre Communal d'Action Sociale

semaine Bleue

Repas dansant

ANNUEL

Dimanche 1^{er} Octobre

A 12H - SALLE DES FÊTES

Attention, places limitées

N'OUBLIEZ PAS DE VOUS INSCRIRE !
Fin des inscriptions le 7 septembre

Conditions d'inscription

Avoir 69 ans et plus, résider sur la commune d'Annœullin
Inscription auprès de Béatrice du CCAS,
au 4^{ème} étage de l'Hôtel de Ville.

Votre carton d'inscription vous sera remis au moment de votre inscription.
Il sera à présenter obligatoirement à l'entrée de la salle des fêtes, le 1^{er} octobre 2023.

Centre Communal d'Action Sociale : Hôtel de Ville - Grand'Place - 59112 Annœullin - Tél. 03 20 90 90 78

ANNOEULLIN

Le Centre Communal d'Action Sociale
vous présente

Centre Communal d'Action Sociale

la semaine Bleue

ATTENTION, PLACES LIMITEES

« Vieillir ensemble,
une chance à cultiver ! »

Du 1^{er} au 8 Octobre 2023

Programme

Le programme

semaine
Bleue

sera dans votre boîte aux lettres fin août.
Ouverture des inscriptions le 4 Septembre
au CCAS, 4^{ème} étage de la Mairie.

SANTE EN DANGER

La situation d'isolement de la personne âgée, qu'elle soit permanente ou temporaire, des personnes en situation de handicap ou isolées peut être susceptible de les faire bénéficier d'action de prévention, de veille et de secours pendant la période estivale.

Vous êtes âgé(e) de plus de 65 ans et vous souhaitez être recensé(e), il convient d'informer le Centre Communal d'Action Sociale, par vous-même, par la famille ou par des voisins.

CANICULE

Conseils préventifs

- > **Evitez les sorties** aux heures les plus chaudes.
- > **Maintenez** les fenêtres et volets fermés durant la journée, **n'ouvrez** que la nuit.
- > **Mangez normalement** en fractionnant vos repas si nécessaire.
- > **Buvez le plus possible**, même sans soif, de l'eau.
- > **N'hésitez pas à utiliser un brumisateur.**
- > Si vous devez sortir, **portez un chapeau, des vêtements légers et emportez une bouteille d'eau.**

Rappel

Certains établissements sont fermés au cours de cette période, entraînant une prise en charge des personnes fragilisées par leur famille.

Un agent du CCAS se déplacera à domicile, à votre convenance pour vous aider et vous conseiller.

REGISTRE DES PERSONNES VULNERABLES

Vous êtes âgé(e) de plus de 65 ans et souhaitez être recensé(e) : il convient aux familles ou aux voisins d'informer le Centre Communal d'Action Sociale en Mairie d'Annœullin au 03.20.90.41.55.

Si vous êtes concerné(e) et souhaitez être recensé(e), faites-le nous savoir par simple courrier en inscrivant (vos noms, prénoms, date de naissance, adresse, n° de téléphone personnel, ceux de vos proches à contacter ainsi que celui de votre médecin traitant).

Des bulletins d'inscription sont également à votre disposition au C.C.A.S (4^{ème} étage) en mairie.



**POUR TOUTE DEMANDE,
VOUS POUVEZ NOUS CONTACTER !**

Centre Communal d'Action Sociale

Hôtel de Ville - Grand Place

Responsable : Christine LEROY

Tél. : 03 20 90 41 55

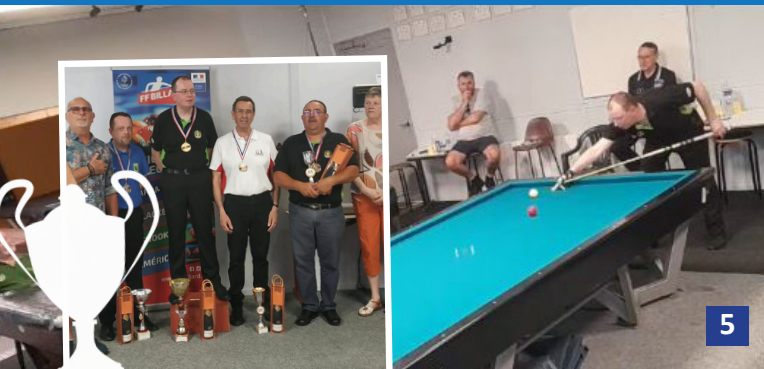
christine.leroy@annoeullin.fr



Retour sur ...



- 1 ■ Randonnée des grands-mères, organisée par les Vieux Volants
- 2 ■ Noces de diamant de M. et Mme LEPETZ
- 3 ■ Cérémonies du 1^{er} et du 8 Mai, organisées par la Municipalité
- 4 ■ Gala de danse, organisé par Excell'danse
- 5 ■ Championnat de France Billard 5 Quilles Nationale 1 organisé par le Sport Billard Club Annœullinois
- 6 ■ Concert du Bicentenaire organisé par la Philharmonie Républicaine d'Annœullin



Thibault RACARY remporte le titre de champion de France 5 Quilles N1





7



8



9



10



11




50

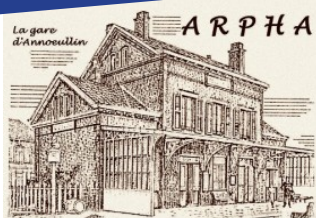


12



- 7 — Le Centenaire du Football Club Annœullin
- 8 — Festival de théâtre, organisé par Mic M'acte
- 9 — Thé dansant, organisé par le CCAS
- 10 — Gala de danse, organisé par Show Dance
- 11 — Noces de diamant de M. et Mme COUVELARD
- 12 — Les 50 ans du Basket Club Annœullin

Plus de photos sur 



COMMÉMORATION

Il y a 100 ans naissait Jean-Louis LEDRU
Chef de groupe de la Résistance-Lieutenant FFI
Mort pour la France (1923-1945)



Né à Annœullin, le 7 juillet 1923, Jean-Louis est le fils de Jean (1900-1973), employé de la Compagnie de Chemin de fer du Nord, et de Louise BONNEL (1896-1982), ménagère.

Très bon élève à l'école de Busigny, Jean-Louis devient, comme son père, employé à la même compagnie, au bureau de Tergnier (Aisne) en mai 1942.

Le 1^{er} octobre 1943, il entre dans le mouvement de résistance «Défense de la France».

Lieutenant, Jean-Louis devient responsable du groupe Tergnier.

Celui-ci procure des quantités de faux papiers. Il participe également au sabotage d'une sous-station électrique.

Le 24 mai 1944, il est appréhendé à 15h30 par deux fonctionnaires civils de la police allemande.

Motif retenu : confection de faux papiers à son travail. Il aurait été dénoncé.

Il est envoyé en Allemagne pour extraire le sel dans une mine aux environs de Magdebourg.

Le 15 mars 1945, c'est au cours du trajet vers cette mine, en colonne de marche, que Jean-Louis s'effondre et meurt.

D'abord inhumé à Unseburg, le corps de Jean-Louis LEDRU sera rapatrié à Annœullin pour être inhumé dans le caveau familial. Ses obsèques auront lieu le 13 avril 1958. La veille, le cercueil sera exposé en Mairie.

Ses décorations : Médaille militaire - Croix de guerre avec palmes et Croix de la Résistance - Citations à l'ordre du Corps d'Armée et de la Division à titre posthume.

Citons également **Georges MORTELECQUE**, résistant, né lui aussi il y a 100 ans à Annœullin, le 11 octobre, en mission avec son groupe, il est tué par les Allemands le 28 août 1944 à Verlinghem.



Journées du Patrimoine

2023

Exposition à la médiathèque*

Photos de classes ...

et de la vie scolaire.

Du 16 au 23
Septembre



Boulevard Léon Blum
59112 Annœullin
03 20 16 15 90



*Aux heures habituelles d'ouverture de la médiathèque

C'est
gratuit

Une nouvelle publication de l'ARPHA à venir

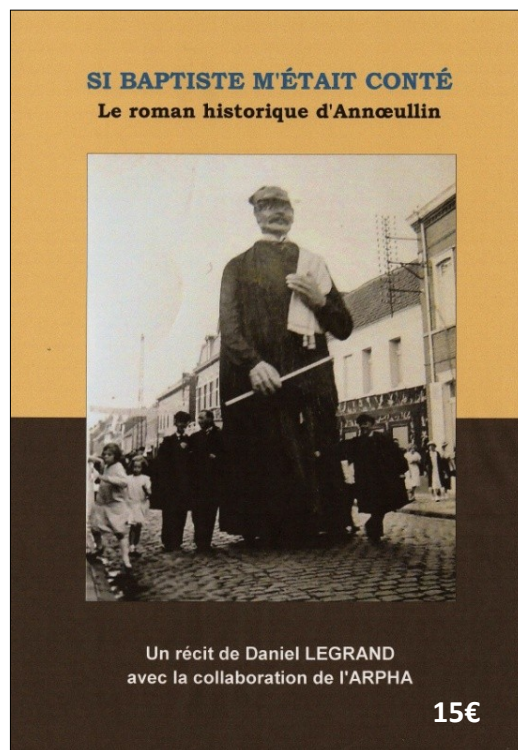
SI BAPTISTE M'ÉTAIT CONTÉ Le roman historique d'Annœullin

Un roman historique s'appuyant sur les aventures d'un personnage de fiction dénommé Baptiste.

Annœullin a traversé les siècles. Comme bien d'autres localités alentour, au cours de sa longue histoire, elle a certes connu des périodes de tranquillité mais elle a aussi connu son lot de vicissitudes : des guerres, des années d'occupation, ses bâtiments publics furent incendiés à plusieurs reprises puis, à chaque fois, reconstruits, ses habitations aussi furent détruites puis, à chaque fois, rebâties.

Sans refaire ce qui a déjà été publié sur ces sujets, ce livre reprend ces événements joyeux ou fâcheux de manière chronologique en les replaçant dans leur contexte historique.

Et pour éviter de ne faire qu'une longue énumération de faits, l'auteur les fait vivre de façon amusante par l'intermédiaire d'un personnage imaginaire et intemporel qui serait, en quelque sorte, la mémoire et l'esprit de notre commune : un Géant.



Format A4 150 pages
nombreuses illustrations

L'auteur : Daniel LEGRAND est aujourd'hui le trésorier de l'ARPHA. Son goût pour l'histoire de notre commune se dévoile dans cet ouvrage plein de finesse.



BULLETIN DE SOUSCRIPTION Offre valable jusqu'au 30 septembre 2023

A renvoyer par courrier postal (ou déposer) à : ARPHA 131 rue de Don 59112 ANNOEULLIN (1)

Vos contacts : ARPHA 06 75 47 66 77 ☎ contact@arpha59112.fr

Nom Prénom

Adresse

Souscrit à l'achat de..... exemplaire(s) du livre de Daniel LEGRAND :

SI BAPTISTE M'ÉTAIT CONTÉ
Le roman historique d'Annœullin
Au prix de souscription de 12 euros TTC l'exemplaire

Total TTC :euros

Livraison : novembre 2023

Joindre le paiement par chèque de préférence à l'ordre de l'ARPHA

(1) Les bulletins de souscription peuvent également être adressés ou déposés
Chez Daniel LEGRAND 20 A rue Pasteur 59112 ANNŒULLIN

Groupe Ensemble pour l'avenir avec Philippe PARSY

Fin avril par décret, l'Etat, oblige toutes les communes de la MEL de plus de 3500 habitants, à passer de 20 à 25% de logements sociaux. Pour les communes qui ne seront pas à 25% de logements sociaux, le préfet peut réclamer 150€ par logement manquant, voire une amende majorée pour les plus récalcitrantes.

Gardiennes de la ressource en eau, Annoëullin, a intégré et défend la nécessité de préserver la précieuse ressource, mais ne dispose que de peu d'espace constructible.

Le coup de massue est tombé fin avril et, désormais, pour les villes de plus de 3 500 habitants, le seuil de 25% est obligatoire.

La MEL soumet actuellement son plan d'urbanisme à ses 95 communes dont les Gardiennes de l'eau.

Annoëullin est concernée : assise sur la réserve en eau, elle a des contraintes particulières : zéro extension, impossibilité de s'étendre sur le tissu agricole ou naturel. Elle ne peut plus construire que sur les friches...

Annoëullin dénonce cette situation et, dans l'impossibilité actuelle de satisfaire à cette nouvelle obligation, a donné le 9 juin à l'unanimité un avis défavorable au projet de PLU3 estimant que les règles ont changé en cours de route.

Le préfet, saisi sur ce dossier, s'est engagé à ne pas nous infliger d'amende majorée. Annoëullin espère un geste de l'État pour que notre situation soit prise en compte afin de maintenir le taux de logements sociaux à 20%.

Le conseil municipal d'Annoëullin a formulé des propositions, quelle sera la réponse de l'Etat ?

Pierre DUBAR, Porte-parole du Groupe majoritaire
contact@annoëullin.fr

Groupe Une nouvelle énergie pour Annoëullin

Deux sujets nous ont interpellés lors du dernier Conseil Municipal :

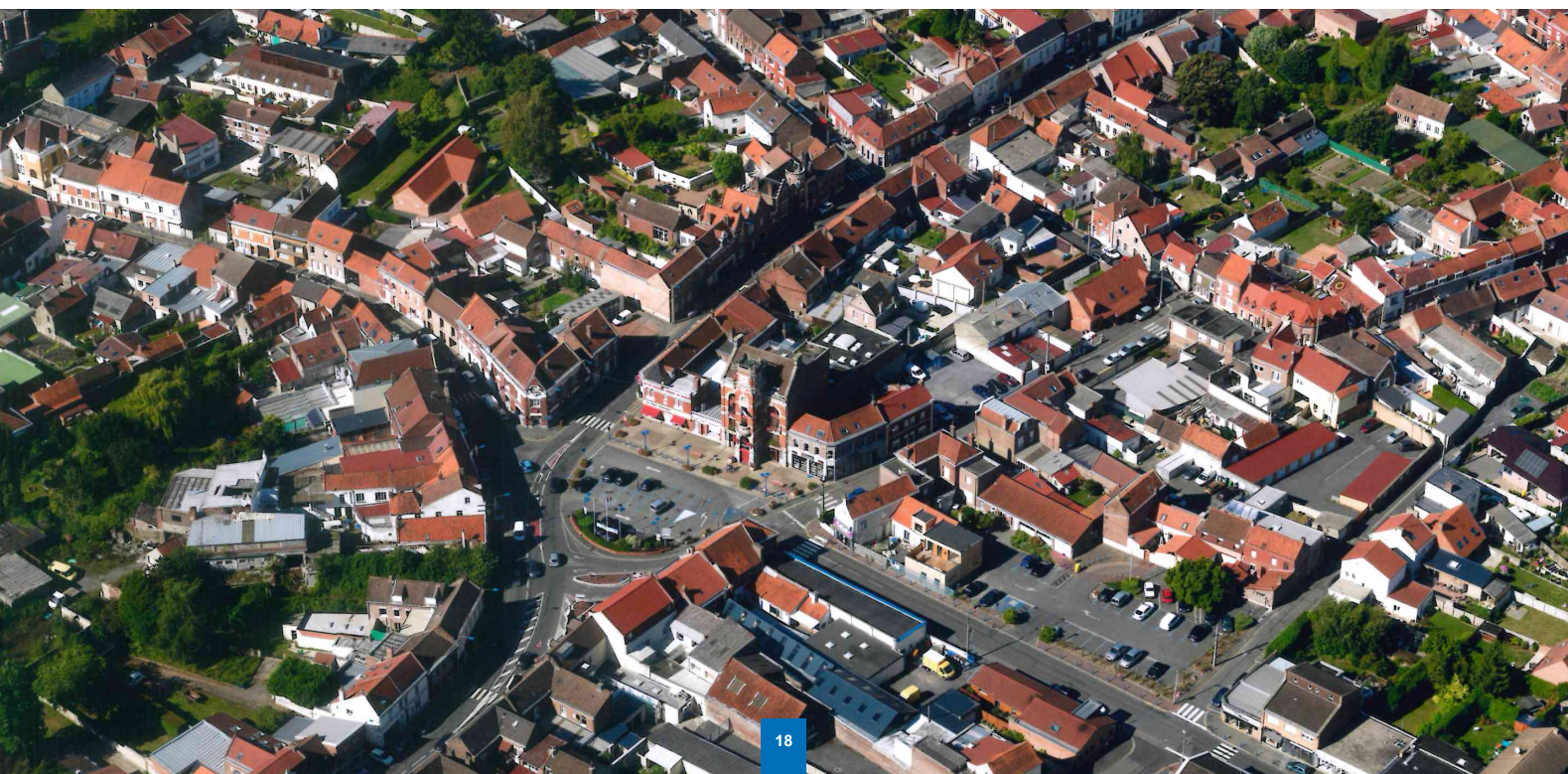
1. Le PLU3. Sans communication préalable, nous avons été informés qu'un décret oblige notre ville à présenter 25% de logements sociaux, au lieu de 20% sous peine d'amende. La commune, gardienne de l'eau au profit de communes de la MEL, ne peut s'étendre et construire. Nous devons donc payer une pénalité de 36000 €, alors que nous ne pouvons pas construire ces logements. Nous avons proposé lors du Conseil que cette pénalité soit répartie sur l'ensemble des communes de la MEL par principe de solidarité. Nous développerons ce sujet plus longuement sur notre page Facebook.

2. Monsieur le Maire l'avait promis, il l'a fait... L'utilisation privée, par le personnel municipal, de véhicules de service (achetés avec l'argent public), est maintenant autorisée ! Rappelons que le Ministère de l'Intérieur, en 2018, a stipulé le besoin, dans ce contexte, d'assurance personnelle, et, vu le complément de rémunération ainsi constitué, l'obligation de déclaration aux services fiscaux et aux URSSAF. La délibération est muette à ce sujet. Cela s'apparente donc à du clientélisme ! Impossible pour nous de l'approuver !

Nous rappelons enfin que ce bulletin n'est pas un journal de propagande. Les droits d'expression politique des équipes majoritaire et d'opposition doivent se faire uniquement dans les encarts prévus à cet effet, et non dans l'édito du Maire

Claire DUTILLEUL, Gregory VANGREVENINGE, Mathilde DEMONT

Conformément au Règlement Intérieur du Conseil Municipal, chaque groupe politique bénéficie d'un droit d'expression dans le magazine municipal dénommé « Le Trait d'Union Magazine ». Les textes, communiqués par courrier électronique aux services municipaux avant le cinquième jour du mois de parution, sont rédigés et publiés sous l'entière responsabilité de leurs auteurs, cette expression n'engageant ni la rédaction, ni la direction de la publication qui ne saurait encourir aucune responsabilité de l'insertion d'un texte dont elle ne peut légalement se dispenser. Cette expression doit présenter un lien suffisant avec les affaires de la collectivité et respecter les lois et règlements en vigueur, notamment ceux ayant trait aux publications de presse. Les auteurs doivent s'abstenir, particulièrement en période pré-électorale et électorale, de rédiger des textes à caractère électoraliste ou polémique.





Le samedi 10 juin, la crèche a organisé sa traditionnelle fête des parents. Les familles ont été ravies de se retrouver pour le petit-déjeuner.

Parents et enfants ont ensuite participé dans la joie et la bonne humeur aux différents ateliers proposés par l'équipe : château gonflable, pêche aux canards, espace photo souvenir, espace snoezelen, stand maquillages, espace dégustation Croc la Vie.

Tous ont ainsi passé du bon temps en famille et sous le soleil.



Fête des parents





DON DE SANG

Sur RDV : dondesang.efs.sante.fr

ANNOEULLIN
Salle des fêtes
Mardi 22 août
de 10h à 13h
et de 15h à 19h



PARTAGEZ VOTRE POUVOIR,
DONNEZ VOTRE SANG !

RENDEZ-VOUS
SUR NOTRE SITE



dondesang.efs.sante.fr 0 800 109 900 Sans frais et sans engagement

Après-midi Dansant

Dimanche 3 septembre 2023

Salle des fêtes d'Annœullin

de 15h à 19h30
Ouverture des portes à 14h30

Animation par le duo «**Lou Clark**»
Justine et Emilien

Grande piste : Danses latines, standards et modernes



ENTRÉE
8 €

Bar et petite restauration
sur place



Association
des Donneurs
de Sang
d'Annœullin



Infos et réservations
adsb112@gmail.com

06 50 07 34 50
M./Mme Courcier

03 20 86 69 39
Mme Anne-Marie Vasse

Conception et impression : Service Communication de la Ville d'Annœullin

A l'affiche pour vos sorties !

JOURNÉE

**PORTES
OUVERTES**

Comtesse des Flandres

Résidence Autonomie

Samedi 23 Septembre 2023
de 10h à 17h

**Présentation de la structure
visites des studios et maisonnettes**

Au programme :
Atelier créatif, goûter ...

Renseignements
auprès de Sabine
au 03 20 85 56 87



Boulevard Joliot Curie - 59112 Annœullin

Conception et impression : Service Communication de la Ville d'Annœullin - Ne pas jeter sur la voie publique

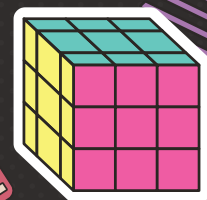
SOIRÉE

80's, 90's, 2000's

DJ'S Benoit Jefferson & David M des Z'immortels

Samedi 7 octobre 2023

De 21h à 2h - Salle des fêtes
Annœullin



Tarif : 8 €
Vente à partir du 12 juin
au Classico

48 rue Nationale, Annœullin

Infos & Réservation
HelloAsso



Places limitées !!!

Organisée par le Comité des fêtes du Quartier du Marais