



Le Trait d'Union

magazine



DOSSIER

PAGES 4 A 5



La jeunesse en action,
des actions pour la jeunesse

Sommaire

TRAIT D'UNION MAGAZINE - N°107
MARS 2022

Pages 2-3

Sommaire
Edito

Pages 4 à 6

Dossier : La jeunesse en action,
des actions pour la jeunesse

Page 7

Handicap et accessibilité

Page 8

Retour en images

Pages 9-10

Vie Culturelle

Pages 11-12

Urbanisme
Vie économique

Pages 13-14

Action Sociale

Pages 15-16

Cadre de Vie
Service Petite Enfance

Pages 17-19

Emploi
Droit d'expression des groupes d'élus
Vie associative

Page 20

A vos agendas !



P.4

Dossier

La jeunesse en action, des actions pour la jeunesse

Directeur de publication : Philippe Parsy
Edition, reportages et photos :
Service Communication de la Ville d'Annœullin
Grand'Place 59112 Annœullin
Impression : Hechter à Vendin les Béthune
4 700 exemplaires
Tous droits de reproduction réservés - Mars 2022



Edito

Chères Annœullinoises,
Chers Annœullinois,

Le dossier central de ce magazine concerne la jeunesse et les activités que la Ville organise à son intention.

En tant qu'élus, nous savons que les moins de 18 ans représentent près de 25% des habitants d'Annœullin, et depuis longtemps, nous sommes conscients qu'ils sont donc de véritables acteurs au sein de notre commune.

Notre action en leur direction est donc une priorité et doit pouvoir répondre à une demande forte des familles en matière d'animation pour la jeunesse et de garde d'enfant notamment pour les plus jeunes.

Cependant, au-delà de notre capacité à proposer des services aux familles tels que les centres de loisirs, la garderie, la crèche ..., nous voulons également qu'Annœullin soit acteur et moteur dans l'accompagnement de la jeunesse vers une vie d'adulte responsable, car nous estimons que les Jeunes ont droit à la fois aux loisirs, au sport, à la culture et au jeu.

Les activités des CME et CMJ (Conseils municipaux enfants et jeunes) en sont une bonne illustration.

La Commune, avec un encadrement adapté et formé pour travailler auprès des enfants, remplit un rôle de coéducation, en complément de l'école, des familles et des associations, pour habituer les jeunes à la vie en société en leur donnant, dans toutes les activités proposées durant les vacances scolaires, des occasions de nouer des relations avec des pairs et des adultes différents de leur environnement habituel, tout en prenant en compte leurs besoins de loisirs.

Exemple, cette année, aux accueils de loisirs du centre Baudelaire, les enfants de 6 à 10 ans ont découvert le recyclage, comment donner une seconde vie aux emballages, bouteilles plastiques, etc. Ils ont aussi pu déambuler dans un petit musée futuriste du plastique et participer à divers ateliers cuisine, peinture et créations diverses... Il s'agit bien de donner un contenu éducatif au-delà du domaine du loisir, du simple jeu.

Autre exemple, au séjour de ski à Châtel, les enfants ont pu découvrir le DVA (détecteur de victimes d'avalanches) et prendre conscience des dangers de la montagne et des dispositifs engagés pour la sécurité des vacanciers.

Rappelons que lors du Conseil Municipal du 30 juin 2021, la mise en place du Chèque Jeunes avait pour but de permettre aux jeunes de profiter et d'accéder à différentes activités locales culturelles et sportives. Début février 2022, déjà près de 600 «chèques jeunes» ont été distribués et facilitent la fréquentation de nos associations locales par les jeunes quand s'annonce un assouplissement des contraintes sanitaires qui freinaient leurs activités.



Philippe PARSY
Maire d'Annœullin

La jeunesse en action, des actions pour la jeunesse



Conseil Municipal Enfants



Conseil Municipal Jeunes

Le Conseil Municipal d'enfants et de jeunes a été installé à l'occasion du dernier Conseil Municipal adulte.

Le CME est composé d'un maire, de 3 commissions (commission espace jeune, commission sorties et évènements, commission affaires générales de la ville) représentées chacune par un adjoint et 4 conseillers.

Le CMJ est composé d'une « mairesse », de 3 commissions (commission espace jeune, commission sorties et évènements, commission environnement général de la ville) représentées chacune par un adjoint et 2 ou 3 conseillers.

Actuellement, les jeunes élus participent : à la réalisation du City Stade et la végétalisation du site, à la réflexion menée sur l'aménagement urbain du centre-ville, à l'évaluation technique des offres de mini-séjours et séjours été, au choix des activités proposées par le kultur'kart et certains jeunes à une sensibilisation de leurs camarades sur le don du sang.



City Stade

Mené en concertation avec les jeunes de la commune, un projet vise à la réalisation d'un City Stade derrière le skate park et à l'aménagement de cet espace par du mobilier urbain et une végétalisation. Sont prévus un démarrage des travaux courant avril et une inauguration le samedi 4 juin.



Investissement
130 000 €

Kultur'Kart

Son objectif est de favoriser l'accès des jeunes collégiens aux activités culturelles ; le droit d'entrée du jeune d'un montant de 20 euros lui permet de participer à trois sorties. Le nombre de places est limité à 50.



Investissement
6 000 €

Les actions de la Ville en faveur de la jeunesse sont multiples. Elles concernent le domaine social, la culture, l'enseignement et le sport. Voici un aperçu des actions déjà réalisées.

Quelques chiffres

Bourse BAFA

Le diplôme du BAFA permet d'exercer des fonctions d'animation en accueil de loisirs ... La formation correspondante est payante. Aussi, la Ville a instauré en 2021 une bourse BAFA qui a permis à 27 jeunes Annœullinois de bénéficier d'une prise en charge municipale de 100 € pour entamer cette formation dont le coût global est déjà réduit par le prêt de locaux municipaux et la prise en charge des repas le midi.

Prochainement, ces jeunes auront la possibilité de terminer leur cursus de formation par un stage d'approfondissement à Annœullin pour cet d'été ou les vacances d'automne. Une prise en charge financière de 100 € pour cette dernière étape d'apprentissage sera à nouveau octroyée contre la participation à une manifestation citoyenne ou solidaire.



Investissement
6 000 €

Bulle d'évasion

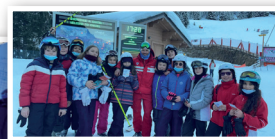
Durant les accueils de loisirs, le service Jeunesse a mis en place en partenariat avec la Médiathèque, une « Bulle d'évasion » qui consiste à prévoir un temps quotidien, partagé collectivement, de lecture personnelle pour le plaisir : 15 minutes environ sont consacrées à une pause lecture afin que chacun devore le livre de son choix parmi un panel de plus de 130 livres ! Les enfants prennent beaucoup de plaisir lors de ce temps de lecture quotidien.



Investissement
5 000 €/an

Séjour Ski

La crise sanitaire n'a pas permis le départ en classe de neige des CM² prévu en janvier 2021. Aussi, le Conseil Municipal a décidé de compenser cette annulation par l'organisation d'un séjour de ski en février 2022 à Châtel (Haute-Savoie), en maintenant la participation familiale et les modalités de paiement. Les jeunes ont pu profiter de cours de ski dispensés par l'ESF, s'initier sur l'ARVA (recherche de victimes d'avalanche), s'exercer au Biathlon : raquette et sarbacane, Cani rando, et participer à une veillée conteur et visiter le village et une fromagerie.



D

50
Jeunes



Investissement
45 000 €

Chèque jeunes

L'objectif principal de ce chèque est d'inciter fortement nos jeunes, en dehors de l'école, de la famille, des services municipaux à participer à une activité extrascolaire, en la rendant plus accessible financièrement, et soutenir les associations annœullinoises.



594

Chèques distribués



Investissement
17 820 €

Plan numérique dans les écoles

Dans le cadre du plan de relance et de transformation numérique de l'enseignement, en concertation avec les équipes pédagogiques, la Ville a doté les écoles publiques élémentaires de nouveaux équipements numériques : VPI ou ENI (tableaux interactifs), ordinateurs et tablettes numériques.

Une formation d'accompagnement à l'utilisation de ces nouveaux outils a été proposée aux enseignants.

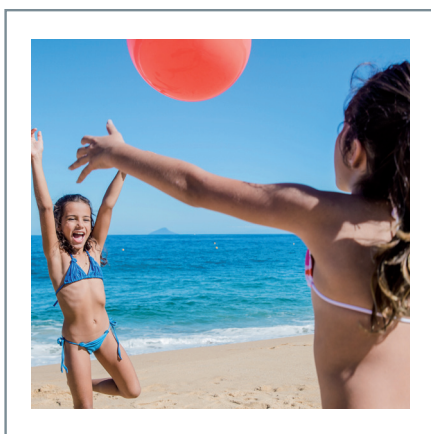


Investissement
Subvention état : 21 495 €
Coût total : 100 000 €

Venez découvrir le guide vacances été 2022,

en le consultant ou en le téléchargeant sur le site de la Ville.

Pour rappel, le CME et le CMJ ont attribué la note technique des offres de mini-séjours et des séjours été. Celui-ci est indispensable pour planifier au mieux les vacances de vos enfants et des ados !



www.annoeullin.fr

RUBRIQUE

➔ JEUNESSE VACANCES ÉTÉ 2022

Pré-inscription indispensable

ACCES

➔ Portailfamille



PORTAIL
FAMILLE

MIEUX CONNECTÉS ENSEMBLE



A savoir !

Une pré-inscription aux séjours/mini séjours via le portail famille est nécessaire.

Toute inscription est soumise à une validation par le service jeunesse, sous réserve de places disponibles. Règlement en 1 ou 3 fois, paiement Carte Bleue sécurisé, possible via le portail famille.

Handicap et Accessibilité

Malentendants : une plateforme pour contacter les services de la Mairie
Baisse d'audition, malentendant, sourd ?

Vous pouvez contacter les services de la Ville d'Annœullin via une plateforme dédiée, accessible par téléphone aux personnes malentendantes ou sourdes.



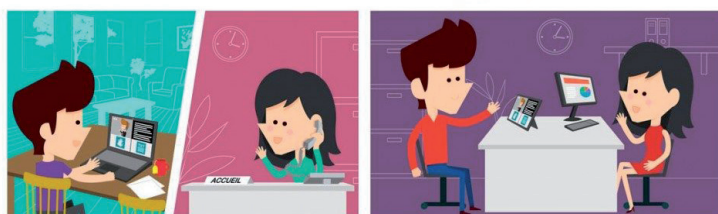
Ce service de mise en relation est accessible sur la plateforme acceo du lundi au vendredi de 9h à 17h30 et le samedi de 9h à 12h30.

Les interprètes ACCEO traduisent les demandes à distance et en temps réel par Transcription Instantanée de la Parole (TIP) ou par visio-interprétation en Langue des Signes Française (LSF).

Comment ça marche ?

Les personnes sourdes ou malentendantes ont accès au service via : **le site internet de la mairie, le site internet Acce-o.fr et l'application Acceo.**

Acceo est une application téléchargeable gratuitement sur Google Play et Apple store.



Téléphone

En face à face



Ateliers de conversation en Langue Allemande

Depuis septembre 2014, le Comité de Jumelage de la Ville d'Annœullin a mis en place des Ateliers de Conversation en Langue Allemande animés depuis 8 ans par Mme Isgard GUEVERNO.

Ces ateliers qui concernent une douzaine de participants ont lieu dans un local dédié à notre Comité à l'École Parsy, rue Joseph Richy à Annœullin.

L'arrivée cette année d'une nouvelle adhérente, Emilie, personne à mobilité réduite en fauteuil roulant, a posé la question de l'adaptation de l'accessibilité à cette partie des locaux de l'école qui a été résolue le mercredi 2 février dernier.





1



2



3



4

- 1 — Journée de dépistage GRATUIT en partenariat avec l'ARS Hauts de France, la Croix-Rouge française
- 2 — Travaux église du Sacré-Cœur
- 3 — Travaux de voirie, rue Bonpain
- 4 — Critérium fédéral interrégional organisé par le tennis de table



8

Plus de photos sur



Vie culturelle



Expo
Rendez-vous
CULTURELS

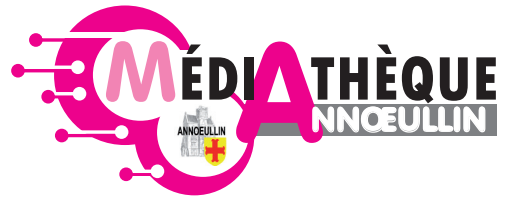


les p'tits
Rendez-vous
CULTURELS

Jeune public

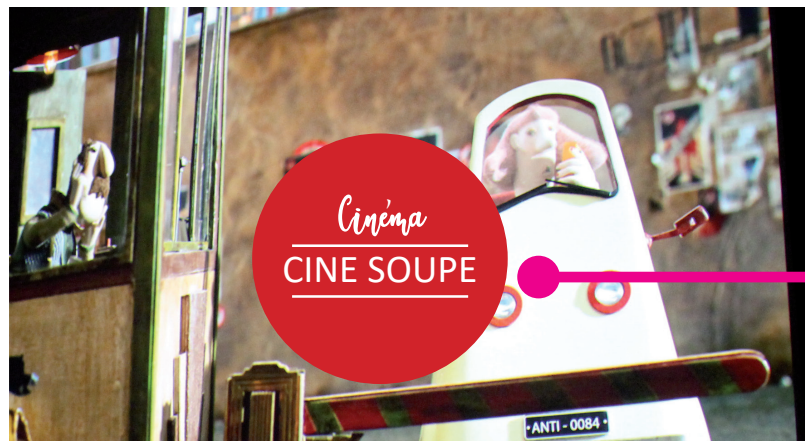


Ça s'est passé à la



Club
LECTURE

Jeunesse - Adolire



Cinéma
CINE SOUPE



Atelier
NUMERIQUE

Pour les seniors

Les prochains rendez-vous ! Alors à vos agendas !

MARS-AVRIL

Si vous n'avez pas encore pu découvrir l'exposition « **Quand les grands étaient petits** » alors ne tardez plus, elle est visible **jusqu'au 13 avril**.

MAI-JUIN

Le réseau des médiathèques vous propose d'avoir « **la tête dans les étoiles** » du **3 mai au 22 juin**.

Un rendez-vous à ne pas manquer, riche en animations pour tous les âges : Visite-découverte du planétarium itinérant en partenariat avec le Forum départemental des sciences, expositions, ateliers, lectures étoilées, projections, conférence, observation des étoiles, spectacle...

Dans le cadre de Lille 3000, **le Musée Mobile 2 (MuMo2)** sera présent jeudi 16 juin, sur la place du Marché.

En collaboration avec le Frac Fonds Régional d'Art Contemporain)

Grand Large, Hauts-de-France le Frac Picardie, Hauts-de-France et le Centre national des arts plastiques, Il présentera une exposition autour de L'UTOPIE.

Des visites pour les scolaires en journée ainsi qu'en fin d'après-midi pour tous seront proposées .

Le programme sera détaillé ultérieurement.



DISC'Over

Fête de la Musique avec le groupe DISC'Over, 21 Juin
Espace Nelson Mandela - Petite restauration sur place



Bravo à l'Harmonie Syndicale et Ouvrière pour leur concert de Janvier

En raison du contexte sanitaire, la programmation est susceptible d'être modifiée. N'hésitez pas à consulter régulièrement le site du réseau des médiathèques <https://mediatheques-haute-deule.fr/> ainsi que la page facebook <https://www.facebook.com/bibannoeullin>



Coups de cœur des lecteurs

Steve vous conseille

« **Geek Junior** », le premier magazine mensuel qui s'adresse directement aux ados pour les aider à mieux maîtriser leur vie numérique. Il vise à développer la culture numérique des 10-15 ans avec une approche pratique des outils. Nos jeunes l'adorent !



Stéphanie présente son coup de cœur : « **Une vie inestimable** » de Anne-Marie Revol

Prudence, vieille dame sans histoires, se retrouve ligotée chez elle par deux jeunes garçons qui en veulent à son argent, car la vieille dame offre, semble-t-il, des cadeaux inestimables à ses enfants ! Prudence est en réalité sans-le-sou mais riche de souvenirs. Elle décide alors de leur faire comprendre la véritable signification du mot « richesse » en leur racontant l'histoire de sa famille et des cadeaux qu'elle a offerts à ses enfants et petits-enfants, mais je n'en dis pas plus !



A VOS LECTURES !!!!

Le challenge littéraire 2022 a démarré dans les 4 médiathèques du réseau !

Osez sortir de votre zone de confort et partez à la découverte de nouveaux livres. Vous avez une année pour lire les livres correspondant aux définitions proposées. Vous êtes un adulte, un ado, un enfant et vous souhaitez relever ce défi ? Alors n'hésitez plus, ce challenge est fait pour vous !



Quelques exemples de définitions proposées :

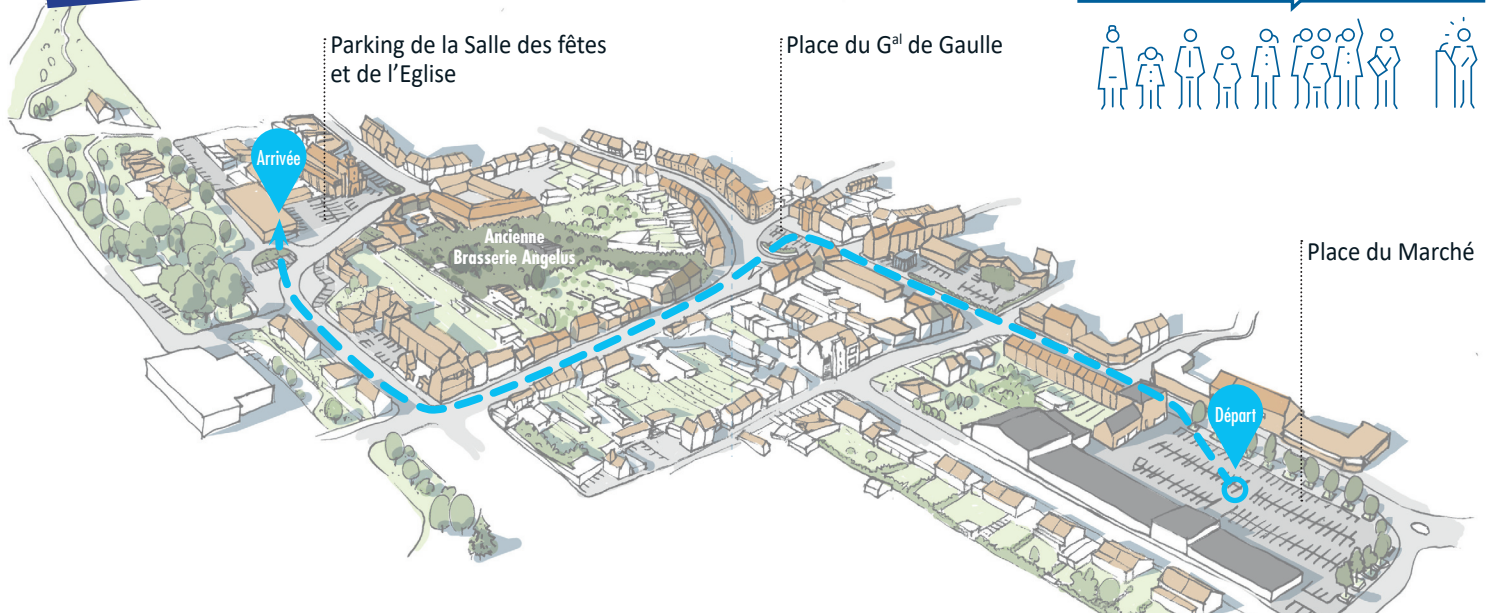
Un livre avec une couverture ayant un élément astral (astre, planète, étoile...), Un livre avec un e dans l'o (oe) dans le titre, Un livre dont l'action a lieu dans une capitale européenne, Un livre dont le titre comporte un homophone de mais (Mais, met, mets, mes, m'est, mai...)

<https://mediatheques-haute-deule.fr/index.php/challenge-litteraire>

Médiathèque François Mitterrand
Boulevard Léon Blum 59112 ANNŒULLIN
Tél. 03 20 16 15 90

<https://mediatheques-haute-deule.fr>
contact@mediatheques-haute-deule.fr
<https://www.facebook.com/bibannoeullin>





Concertation Projet Centre-Ville

En concertation avec la population, la Commune a lancé une étude de réaménagement du centre-ville.

L'agence BLAU, cabinet d'urbanisme, a été retenue pour conduire cette étude financée par la MEL.

Les Annoœullinois ont participé aux différents ateliers de concertation qui ont permis de réfléchir à l'avenir de l'espace allant de la place du marché à la salle des fêtes en y intégrant le devenir du site de l'ancienne brasserie située à deux pas de l'hôtel de ville.

Différents scénarios d'aménagement de cette friche ont été proposés. Lors des ateliers, les participants ont travaillé par petits groupes.

Le Conseil Municipal d'enfants et le Conseil Municipal des Jeunes ont également participé activement à cette concertation. Les jeunes ont pu donner leurs avis et apporter leurs visions d'aménagement.



Participation du CME et du CMJ



Nouvelle enseigne

Moos Family store, magasin de décoration pour toute la famille

Bravo à Hélène Desfossez pour cette belle initiative

"Un commerce attrayant à visiter absolument"

Consommons local, consommons Annœullin

6, rue Pierre Ogée
Tél. : 06 34 04 13 93



Changement d'adresse

Nous vous rappelons que désormais, la société Family Dom vous accueille dans de nouveaux locaux

au 7, rue Jean Jaurès

Tél. : 09 87 40 48 20

<http://www.familydom.fr/>
familydom.annoellin@gmail.com

Vous cherchez une aide-ménagère, un soutien scolaire, une garde d'enfant ou une assistance aux séniors, les équipes polyvalentes de Family Dom' sauront répondre à l'intégralité de vos besoins.

Avec Family Dom', agréé Qualité par l'État et partenaire des Conseils départementaux du Nord et du Pas-de-Calais dans le cadre de la prestation d'Aide Personnalisée à l'Autonomie (APA) et la Prestation de Compensation du Handicap (PCH), vous avez la garantie d'être épaulé dans vos besoins du quotidien.



**Vous êtes commerçants/artisans/professionnels à Annœullin
et pas encore référencés sur le site de la ville ?**

N'hésitez pas à contacter le service communication à l'adresse suivante :
service-communication@annoellin.fr
en précisant les informations (nom, rubrique métier, adresse, tél, site internet, email ..)
que vous souhaiteriez y faire figurer.

Pour faciliter vos démarches quotidiennes sur la commune d'Annœullin et favoriser votre maintien à domicile, le C.C.A.S a mis en place le service « aide aux courses » pour un public retraité, handicapé ou isolé.

L'aide aux courses



L'AIDE AUX COURSES

L'objectif de ce service est de maintenir le lien avec l'extérieur, de resserrer le lien social tout en gardant une certaine autonomie.

Les prestations proposées dans le cadre d'un accompagnement sont :

- Les courses alimentaires,
- Les rendez-vous chez le médecin, kiné, dentiste, pharmacie, etc ...
- Les démarches en banque,
- Les promenades (marché, coiffeur, fleuriste, boulangerie etc ...),
- Les déplacements au cimetière,
- Les visites à un proche en maison de retraite ou foyer logement.



Cette liste n'est pas exhaustive, et toutes vos demandes seront étudiées tout en respectant la sécurité sanitaire de tous.

Ces services fonctionnent sur prise de rendez-vous au 03 20 90 41 55 du lundi au vendredi de 8h30 à 12h et 13h30 à 17h.

Tu as entre 18 et 30 ans ?

Tu es à la recherche d'un emploi ou tu es déjà en activité ?

Tu résides sur la commune ?

Tu souhaites obtenir ton permis de conduire, outil d'insertion professionnelle ?

Le C.C.A.S peut t'aider à financer ton permis de conduire jusqu'à 80% de son prix ! En échange ?

100 h de ton temps bénévolement passées dans l'établissement ou association de ton choix !

Ton permis de conduire ne te coûterait que 20% de son prix !!!! Intéressant non ?

UNE BOURSE POUR TON PERMIS DE CONDUIRE



Renseignements, contacter le C.C.A.S au 03 20 90 41 55

REGISTRE NOMINATIF COMMUNAL DES PERSONNES VULNERABLES

Dans le contexte particulier de crise sanitaire que nous traversons, depuis mars 2020, le C.C.A.S a dû prendre d'urgence des mesures voire des initiatives aussi particulières.

Confronté à la pandémie de façon brutale, le C.C.A.S a été sollicité dès le départ, en sa qualité de premier accueil lien social de proximité.

Les sollicitations provenaient d'un public vulnérable : isolé, retraité, handicapé, contraint à un isolement indépendant de sa volonté le privant ainsi du lien social familial ou de lien avec l'extérieur.

Un précieux maillage s'est donc instauré presque naturellement sur notre commune notamment avec l'alimentation du registre communal (initié au moment de la canicule) répertoriant les personnes vulnérables souhaitant s'y inscrire. Son alimentation est systématique et quotidienne, basé sur le volontariat.

Parallèlement, un système de phoning est mis en place par l'équipe du C.C.A.S, répondant ainsi aux besoins les plus urgents d'aide alimentaire mais également d'écoute attentive et d'accompagnement d'un public déjà très fragilisé. Ce registre est également utilisé dans le cadre du plan canicule et du plan grand froid.

En partenariat avec la MDPH et le Département du Nord, le C.C.A.S témoigne d'un souhait partagé d'agir en faveur d'un public vulnérable très affecté par la situation exceptionnelle que nous subissons tous.

Ville d'Annoëullin

PERSONNES VULNÉRABLES, ISOLÉES,

inscrivez-vous sur le registre nominatif communal auprès du CCAS

Le C.C.A.S est à votre disposition 03 20 90 41 55

Centre Communal d'Action Sociale - Grand Place 59112 Annoëullin

Conception et impression : Service Communication de la Ville d'Annoëullin

Si vous ou l'un de vos proches estimez être concerné, n'hésitez pas à contacter le C.C.A.S au 03.20.90.41.55 afin de vous inscrire sur ce registre.

Ville d'Annoëullin

SECOURS REMBOURSABLE

Facture

Vous avez une facture courante imprévue que vous n'arrivez pas à régler ?
Vous rencontrez des difficultés financières ou avez des dépenses imprévues ?
(Loyer - charges - assurances - réparation garage - frais d'inscription permis - BAFA...)

Après étude de vos ressources et de vos charges, vous pouvez solliciter un secours remboursable du CCAS (Maximum 150€ à rembourser en fonction d'un échéancier établi selon votre situation).

Si vous êtes intéressé, vous pouvez solliciter un rendez-vous auprès d'un agent qui établira un bilan financier. »

Le C.C.A.S est à votre disposition 03 20 90 41 55

Centre Communal d'Action Sociale - Grand Place 59112 Annoëullin

Conception et impression : Service Communication de la Ville d'Annoëullin

SECOURS REMBOURSABLE

« Vous avez une facture courante imprévue que vous n'arrivez pas à régler ? vous rencontrez des difficultés financières ou avez des dépenses imprévues ? (Loyer - charges - assurances - réparation garage - frais d'inscription permis - BAFA...).

Après étude de vos ressources et de vos charges, vous pouvez solliciter un secours remboursable du CCAS (Maximum 150€ à rembourser en fonction d'un échéancier établi selon votre situation).

Si vous êtes intéressé, vous pouvez solliciter un rendez-vous auprès d'un agent qui établira un bilan financier. »

Centre Communal d'Action Sociale

Hôtel de Ville - Grand Place

Responsable : Christine LEROY

Tél. : 03 20 90 41 55

christine.leroy@annoëullin.fr





Le compostage sert à valoriser les « déchets verts » et à réduire le volume de déchets collectés.

Le compost obtenu permet de disposer d'un amendement naturel et de qualité.

Le service des espaces verts de la commune organise une séance d'initiation au compostage **le samedi 25 juin 2022 de 9h à 11h** à la Fontinelle (près de la salle de musculation) rue du Vent de Bise.

Cette séance est exclusivement réservée aux Annoëullinois. A la fin de la démonstration un composteur sera remis gratuitement à chaque personne intéressée par la fabrication de compost moyennant son engagement à une bonne utilisation du composteur.

Inscriptions

Centre Technique Municipal
Tél. : 03 20 90 41 20 - ctm@annoëullin.fr



Cent arbres tiges de calibre 10/12 ont été plantés dans la commune durant le mois de décembre 2021 selon la répartition suivante :

- > **42 arbres** rue des Ormes et dans l'espace vert de cette même rue
- > **13 arbres** rue des Peupliers
- > **28 arbres** à l'arrière de la salle des fêtes et derrière la crèche
- > **10 arbres** au parc des Bruyères
- > **3 arbres** près de l'église Saint Martin
- > **3 arbres** au cimetière, derrière l'ossuaire
- > **1 arbre** au parc Mandela, en remplacement d'un arbre cassé.

Les plantations ont été effectuées par nos agents des services techniques avec la participation des élèves de CM² de l'école Sainte Anne (photo 1) et de l'école Carpentier (photo 2).

La Région, dans le cadre de l'opération « **un million d'arbres en Haut-de-France** » va subventionner cette opération à hauteur de 9 € par arbre planté.



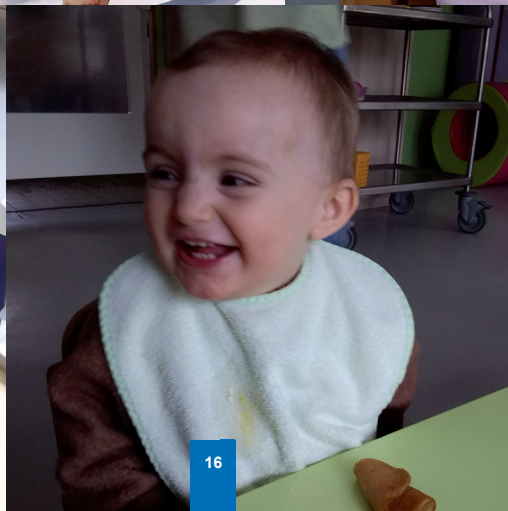
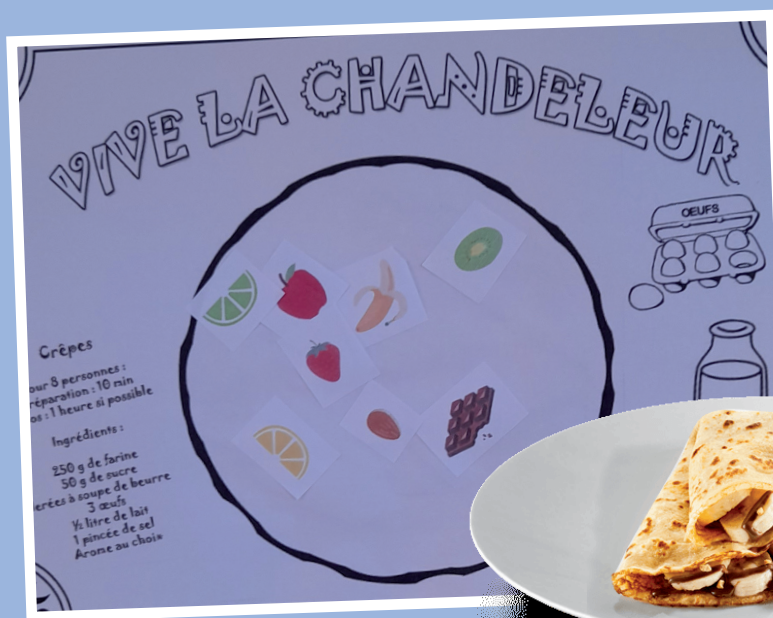
Concours des Maisons Fleuries

Le bulletin d'inscription sera disponible dans le prochain magazine (fin mai 2022).

Vive la Chandeleur !

Le jeudi 3 février, Ingrid a préparé de la pâte à crêpe, l'après-midi ce fut place à la dégustation des crêpes vanillées, un vrai régal pour les enfants !

Pour la halte garderie, activités manuelles sur le thème de la chandeleur.





PRÉ INSCRIS TOI EN LIGNE

On te contacte dans les 48h pour te proposer un rendez vous avec ton conseiller !

Rendez-vous sur www.missionlocale-metropolesud.fr

LA #MLMS S'ENGAGE !

A ACCOMPAGNER LES JEUNES VERS L'EMPLOI

SANS DISCRIMINATION

**EN RESPECTANT L'ÉGALITÉ ENTRE
LES FEMMES ET LES HOMMES**

EN RESPECTANT L'ÉGALITÉ DES CHANCES

EN RESPECTANT TOUTES LES CROYANCES



THE PLACE TO BE

Retrouvez tous les jeudis l'agence d'intérim Randstad sur l'antenne Mission Locale Métropole Sud d'Annœullin, de 9h30 à 12h. L'agence vous présente les offres du moment à pourvoir dans des secteurs d'activités variés ! Vous pouvez aussi déposer votre CV dans la boîte à CV disponible sur l'antenne, on vous recontactera !

REJOINS NOUS SUR LES RESEAUX !



Groupe Ensemble pour l'avenir avec Philippe PARSY

Quand on analyse les résultats depuis de nombreuses années des élections sur la commune d'Annoeullin, il apparait que la commune ne court pas après le trophée du civisme et c'est bien dommage.

C'est souvent plus d'un électeur annoeullinois sur 3 qui ne se déplace pas pour voter.

2022 est une nouvelle fois une année essentielle pour notre pays, pour notre circonscription.

Tous les médias font suffisamment la publicité des divers scrutins et nous rappelons régulièrement les délais d'inscription sur les listes électorales avant chaque scrutin.

Alors, il ne faut pas oublier que de nombreux choix vous appartiennent, nous appartenent, celui d'être satisfait ou pas des résultats électoraux, celui de manifester ou pas son mécontentement face à diverses mesures, celui de vous exprimer ou pas.

Mais c'est d'abord dans les urnes que notre choix doit s'exprimer, pour l'élection du Président ou de la Présidente de la République ainsi que pour l'élection des Députés (es), déplacez-vous pour choisir, déplacez-vous pour voter, c'est primordial.

La France est une belle démocratie, utilisons cette liberté d'expression qu'elle nous offre.

Pierre DUBAR, Porte-parole du Groupe majoritaire
contact@annoeullin.fr

Groupe Une nouvelle énergie pour Annoeullin

A LA NICHE !!!

Dans le Trait d'Union de janvier, le rédacteur de la majorité répondait à notre texte à grands renforts de citations, en étalant sa culture, et développait des argumentations le plaçant d'emblée dans une cour d'école : « C'est celui qui le dit qui l'est ! ».

La majorité considère que nous nous plaçons au-dessus des autres et que nous fustigeons ses actions. Ceux qui nous suivent savent que tel n'est pas notre mode de pensée. Personne n'est omniscient. Nous exprimons ce qui pourrait être fait selon nous, et relevons les points de faiblesse. Cela ne peut être considéré comme du mépris, mais bien comme le rôle d'une opposition. Sinon, décrétons d'emblée que tous ceux qui verbalisent leurs pensées méprisent et manipulent ceux qui les écoutent. Et faisons-les taire. Triste écho de l'actualité du moment.

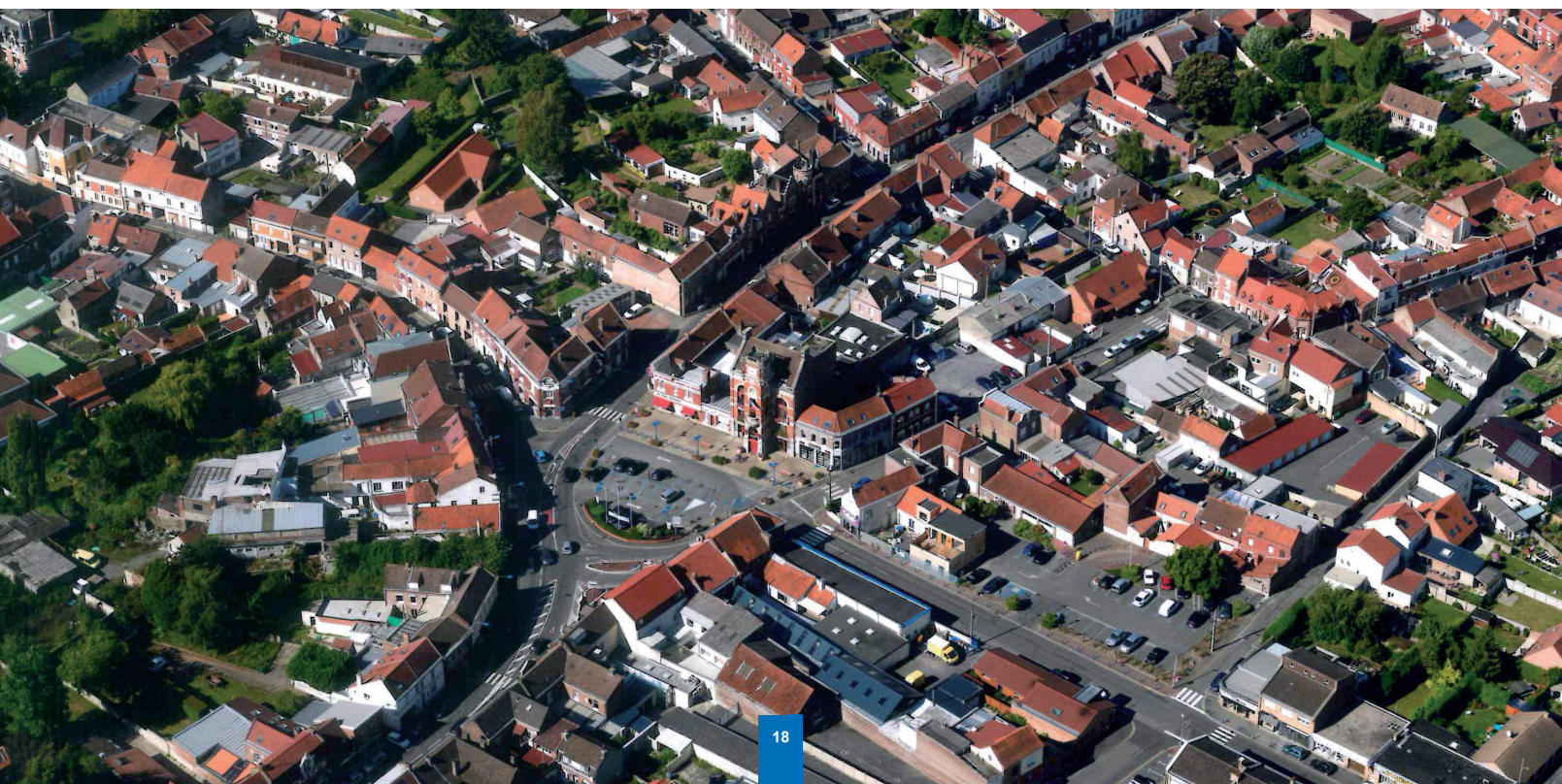
Personne ne peut détenir la vérité absolue, et des échanges en bonne intelligence doivent s'ouvrir sur les sujets évoqués. Mais jusqu'à présent, la majorité nous enjoint à nous taire : « A la niche ! ».

Pourquoi cette réaction ? Monsieur Le maire dispose d'une page entière pour présenter ses actions dans l'éditorial du magazine. Que reste-t-il à son équipe pour s'exprimer ? Quelques lignes pour transmettre ses pugnaces pensées contre l'opposition ? Méthode de défense surannée figée dans le passé sans aucun intérêt constructif.

nouvelleenergiepourannoeullin@gmail.com

Claire DUTILLEUL, Gregory VANGREVENINGE, Mathilde DEMONT

Conformément au Règlement Intérieur du Conseil Municipal, chaque groupe politique bénéficie d'un droit d'expression dans le magazine municipal dénommé « Le Trait d'Union Magazine ». Les textes, communiqués par courrier électronique aux services municipaux avant le cinquième jour du mois de parution, sont rédigés et publiés sous l'entière responsabilité de leurs auteurs, cette expression n'engageant ni la rédaction, ni la direction de la publication qui ne saurait encourir aucune responsabilité de l'insertion d'un texte dont elle ne peut légalement se dispenser. Cette expression doit présenter un lien suffisant avec les affaires de la collectivité et respecter les lois et règlements en vigueur, notamment ceux ayant trait aux publications de presse. Les auteurs doivent s'abstenir, particulièrement en période pré-électorale et électorale, de rédiger des textes à caractère électoraliste ou polémique.



Association

Anne-Marie LEROUX,
Nouvelle présidente de l'Union Nationale
des Anciens Combattants et AFN

Nouveau bureau :

Vice-Président : Camille WIPLIER

Président Honoraire : Claude VAN BECELAERE

Secrétaire : Anne-Marie WIPLIER

Secrétaire Adjoint : Bernard DEKENS

Trésorier : Roger WAUQUIER

Trésorier Adjoint : Pascal MENU

Pour rappel

Les permanences ont lieu les 1^{er} et le 3^{ème} mercredis
de chaque mois, de 15h à 17h, salle des Magnolias

*A noter sur
votre agenda !*



8 MAI 2022

Repas dansant

Salle des fêtes

Ouverture des portes à 12h30

Kir accompagné d'amuse-bouche

Couscous aux 4 viandes, légumes à volonté

Fromage, profiteroles sauce chocolat

Tarif : 35 euros pour les non-adhérents
et **25 euros** pour les adhérents

Réservations : les 6 et 20 avril de 15 h à 17h,
Salle des Magnolias

Merci de joindre le règlement à la réservation

Dernier délai, 28 avril pour vous inscrire

Contact Anne-Marie LEROUX : 06 22 02 27 89



4 Jours
de Dunkerque
GRAND PRIX
DES HAUTS-DE-FRANCE

La course traverse la commune

les 3 et 4 Mai 2022



Renseignements :
Police Municipale 03 20 90 41 59

+ d'infos : www.annoellin.fr



Interdiction de stationnement pour le 3 Mai de 10h à 15h30

Interdiction de circulation de 14h15 à 15h20

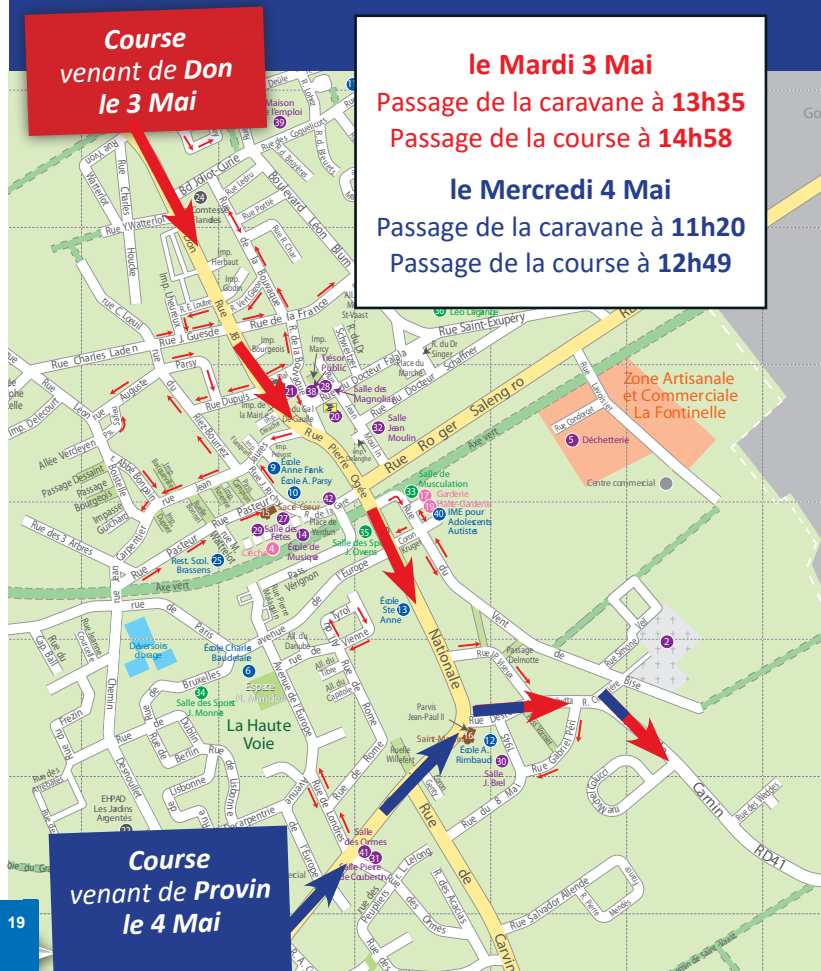
Interdiction de stationnement pour le 4 Mai de 8h à 13h30

Interdiction de circulation de 12h15 à 13h15

Course
venant de Don
le 3 Mai

le Mardi 3 Mai
Passage de la caravane à 13h35
Passage de la course à 14h58

le Mercredi 4 Mai
Passage de la caravane à 11h20
Passage de la course à 12h49



Course
venant de Provin
le 4 Mai



DON DE SANG
Collecte sur RDV

ANNOEULLIN
Salle des Fêtes

Mardi 12 avril
de 10h à 13h
et de 15h à 19h

Partagez votre pouvoir,
donnez votre sang.

RENDEZ-VOUS
SUR NOTRE SITE

dondesang.efs.sante.fr 0 800 109 900



DÉFIE LA SEP !
Sclérose en plaques

DIMANCHE 22 MAI 2022

09h30 Défi L - Course de 5 km
09h45 Défi M et M+ - Marches de 5 km et 10 km
10h00 Défi XL - Course de 10 km
11h15 Défi S/XS/XXS - Courses enfants de 1 km

**ESPACE NELSON MANDELA
À ANNOEULLIN (59112)**

LIVE DJ BY Thomas Sellier

Animations enfants / Courses baby
Echauffement choré Latino/ restauration sur place
L'intégralité des bénéfices sera reversée à l'ARSEP

defielasep@gmail.com

Renseignements et inscriptions sur Klikego.com

Marché

Samedi 21 Mai 2022

de 10h à 17h

Place du Marché

aux Fleurs et aux Plantes

Fleurs, plants de légumes, fraises, plantes et dérivés

**Ateliers créatifs pour enfants
sur le thème de la nature**

(11h - 14h - 15h - 16h)

Nombre de places limitées



Renseignements au 03 20 90 41 29