



Le Trait d'Union

magazine



DOSSIER

PAGES 4 A 5



**Urgence climatique
notre défi du 21^{ème} siècle**



Sommaire

TRAIT D'UNION MAGAZINE - N°103
JUILLET 2021

Pages 2-3

Sommaire
Edito

Pages 4-5

Dossier : Urgence Climatique
Notre défi du 21^{ème} siècle

Pages 6-7

Retour sur ...

Pages 8-9

Affaires Générales
Vie économique

Pages 10-11

Solidarité
Chèque jeune

Pages 12-15

Vie Culturelle

Pages 16-17

Vie associative
Retour des braderies

Pages 18-19

Droit d'expression des groupes d'élus
Emploi et Formation

Page 20

Infos associations



P.4

Dossier

Urgence climatique notre défi du 21^{ème} siècle

Directeur de publication : Philippe Parsy
Edition, reportages et photos :
Service Communication de la Ville d'Annœullin
Grand'Place 59112 Annœullin
Impression : Hechter à Vendin les Béthune
4 700 exemplaires
Tous droits de reproduction réservés - Juillet 2021



Edito

Chères Annœullinoises,
Chers Annœullinois,

Le changement climatique est l'un des plus grands défis auxquels nous sommes confrontés. Le monde change, les consciences évoluent. Le défi est immense, mais il est aussi une formidable opportunité de changer nos manières de vivre, de produire, de nous déplacer, de consommer.

La consolidation de la situation financière de la Ville au cours des mandats précédents, permet aujourd'hui d'aller vers de nouveaux projets pour améliorer la qualité de vie à Annœullin et compléter nos politiques publiques existantes. La majorité en place nous entraîne vers des projets innovants, mais avec une exigence environnementale forte, indispensable à un développement raisonné de notre territoire.

Inondations, sécheresse, vagues de chaleur, pics de pollution : autant d'évènements qu'Annœullin ne subit pas avec autant d'intensité que dans d'autres régions, mais ils nous montrent concrètement que l'urgence climatique ne concerne pas uniquement les autres régions et les générations futures.

Face à ces défis, les villes ont un rôle important à jouer pour bâtir un monde plus écologique et plus solidaire.

Annœullin a déjà agi avec :

- > L'installation de systèmes d'économie d'énergie et de récupération des eaux pluviales par exemple
- > L'introduction du bio dans les restaurants scolaires, que nous avons anticipée
- > L'équipement en véhicules et outillage électriques (par exemple les aspirateurs « Glouton » et la balayeuse)
- > L'aide au compostage
- > La mise en place d'un éclairage économe dans les bâtiments communaux
- > Une aide de 200 € à l'acquisition de vélos électriques

Mais, il faut encore aller plus loin pour la transition énergétique avec :

- > La mise en œuvre d'un plan d'isolation thermique des bâtiments
- > La conception de nouveaux bâtiments autonomes en énergie
- > La production d'énergie photovoltaïque sur nos bâtiments
- > Le remplacement de l'éclairage public énergivore...
- > Les plantations d'arbres en ville pour lutter contre les îlots de chaleur
- > Le développement de la récupération des eaux de pluie
- > La création d'aires de covoiturage et d'auto-partage
- > Le développement de voies cyclables, en cours, puis maintenant avec la MEL
- > Le développement de bornes de recharge pour véhicules électriques ...

Le Conseil municipal suit un plan de travail ambitieux pour la problématique du climat, il figure dans le programme sur lequel vous nous avez élus, le principal y est, mais ne fige aucunement nos possibilités d'action.

De plus, la Municipalité a engagé une démarche de démocratie participative en proposant à TOUS la mise en place d'une commission locale « Climat » afin de coordonner et amplifier les mesures déjà prises ou envisagées et s'appuyer sur des initiatives citoyennes.

Nous sommes, je pense, sur la bonne voie et la sortie de la crise sanitaire va permettre d'avancer encore plus dans le respect de nos engagements.



Philippe PARSY
Maire d'Annœullin

Urgence Climatique : notre défi du 21^{ème} siècle

La lutte contre le changement climatique est l'affaire de TOUS et nul doute que cette décennie sera décisive. Le réchauffement climatique lié notamment à l'augmentation des émissions gaz à effet de serre n'est plus contestable. Les acteurs locaux d'Annœullin (élus, associations, citoyens....) se sont mobilisés il y a déjà quelques années pour que notre ville s'adapte et qu'elle réduise autant que possible, à son niveau, son empreinte carbone.

«La théorie du colibri» est donc en marche sur notre territoire depuis 2007 et les actions concrètes se sont multipliées ! Nous l'avons montré ces dernières années en agissant pour : la gestion des ressources, le développement maîtrisé de l'urbanisme, l'amélioration constante du cadre de vie, les transports jusqu'à leur gratuité, que la MEL vient de décider, pour les moins de 18 ans dès 2022.

Pour comprendre, agir et se tourner vers le changement : voici quelques données du «PCAET*» de la MEL en date de 2018.

Annœullin, face aux enjeux environnementaux des exemples d'actions concrètes

2007

Développement maîtrisé de l'urbanisme, limitation de l'étalement urbain confirmé par le PLU et le PADD

Renforcement des dessertes de bus et mise en cohérence avec les TER et avec le Conseil Général

Mise en place du plan de gestion du patrimoine arboré

2008

Démarrage des séances d'initiation compostage

2010

Récupération des eaux de pluie salle des fêtes

Désherbage thermique

2011

Charte entretien réduction des produits phytosanitaires

Du bio dans nos cantines et à la crèche

Création progressive d'un réseau de pistes cyclables

2012

Lancement de l'étude de l'aménagement de l'axe vert

Mise en place de la tonte en mulching sur nos espaces verts

Balayeuse électrique

2020

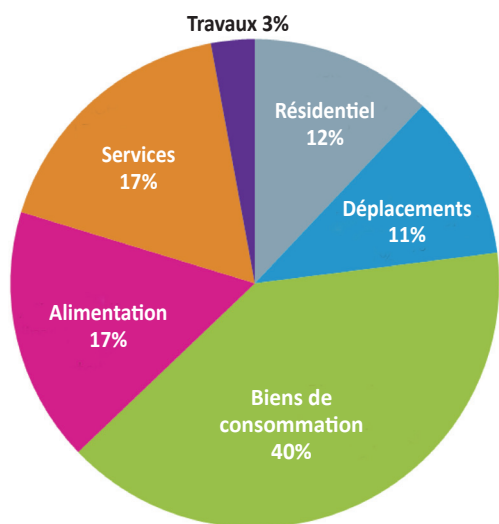
Zéro Phyto pour nos espaces verts

2014

Aide à l'achat d'un vélo électrique

Installation de bornes pour rechargement de véhicule électrique en collaboration avec la Région et la MEL

Les émissions de gaz à effet de serre sur le territoire de la MEL : 14 807 kt.eq.CO2/an



La pollution de l'Air



* Plan Climat Air Energie Territorial



- La transition énergétique avec des bâtiments publics rénovés (Energie photovoltaïque, éclairage moins énergivore, rénovation thermique ...)
- Gestion des ressources : amélioration de la perméabilité des sols; plantation des arbres; végétalisation; tri des déchets; circuits courts; compostage
- Ecomobilité : pistes cyclables; développement des transports collectifs; auto partage; parkings à vélos
- Rénovation progressive du réseau d'éclairage public, économe, écologique et respectueux de la biodiversité

Urgence Climatique Quelle réponse de la MEL?

Une politique Climat Air Energie Territoriale grâce au PCAET avec :

TROIS GRANDS OBJECTIFS :

1] ATTENUER le changement climatique

= limiter les émissions de gaz à effet de serre

- En réduisant les consommations d'énergies fossiles
- En développant les énergies renouvelables

2] S'ADAPTER au changement climatique

= se préparer à ses conséquences

- En se préparant aux canicules
- En économisant l'eau
- En adaptant l'agriculture
- En protégeant la nature

3] AMELIORER la qualité de l'air

= réduire les émissions de polluants atmosphériques

Trois ambitions pour la phase 2021-2026 :

- Accélérer la transition énergétique vers une Métropole neutre en carbone d'ici 2050
- Construire une Métropole résiliente au changement climatique et améliorant la qualité de l'air
- Une Métropole solidaire permettant à tous de bénéficier de la transition énergétique et écologique

À lire

Plan Climat Air Energie Territorial de la Métropole Européenne de Lille (PCAET)

Synthèse du diagnostic
territorial sur le site de la MEL

<https://www.lillemetropole.fr/>



Commission Locale Climat d'Annœullin

Nous avons annoncé dans notre TU de novembre 2020 une Commission Climat ! Elle est désormais constituée. Elus, agents, citoyens, acteurs économiques vont se réunir régulièrement pour démarrer les travaux liés aux thématiques annoncées (Eau, Energie, Alimentation, Mobilité, Sensibilisation communication, Résilience et adaptation au changement) à partir de septembre 2021.

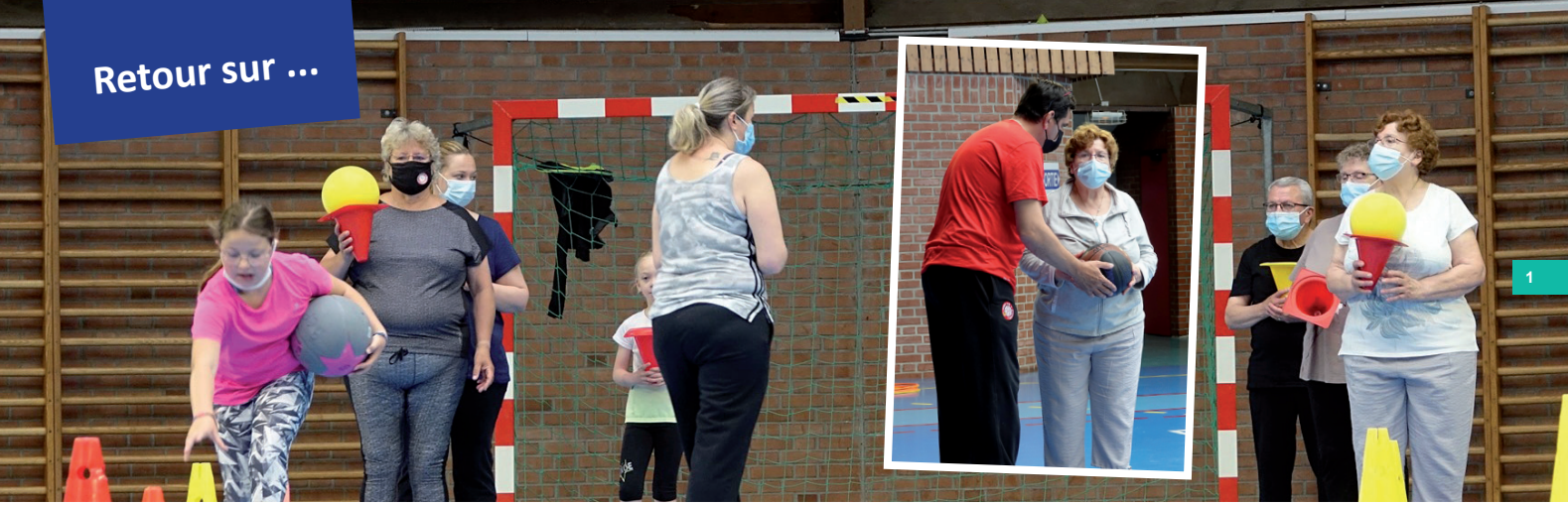
Une première action de formation et de sensibilisation au Développement Durable et à une démarche participative a permis aux élus, futurs animateurs de la Commission, et aux différents responsables de service de mieux appréhender le travail réflexif à venir.

Une intervention de 2 ambassadeurs du réseau du Développement Durable, animée par le Centre de Ressources Développement Durable (CERDD) a été proposée, le 26 mai 2021 autour du sujet «**Transition écologique et démocratique : comment agir ?**» Deux «Référénts Développement Durable», agent et élu, suivront un plan de formation afin de soutenir les membres de la commission en apportant : des méthodologies de travail, des ressources, et des dispositifs innovants qui serviront de support de travail lors des ateliers réflexifs de la commission «Agir face à l'urgence climatique».

Pour en savoir plus :

<https://www.lillemetropole.fr/votre-metropole/competences/developpement-durable/transition-energetique>

https://www.lillemetropole.fr/sites/default/files/2021-03/Annexe_3_PCAET_programme_dactions_2021-2026_et_Plan_Air_amende_ter.pdf



- 1 ■ Basket Santé, un vrai moment de plaisir 100% basket !
- 2 ■ Réunion avec les associations, présentation du CHEQUE JEUNE
- 3 ■ Distribution de fleurs et de cadeaux pour la Fêtes des mères
- 4 ■ Don de denrées de la société SUEZ, au profit des bénéficiaires de l'épicerie sociale



5



6



7

L'école est finie



5

Les assistantes maternelles qui ont eu l'opportunité de fréquenter le RAM, désormais renommé Relais Petite Enfance, ont assisté le 3 juin 2021 à une réunion au 1^{er} étage de la salle des fêtes, l'occasion de faire le bilan de l'année et de se projeter sur la rentrée de septembre. Rencontre qui a permis de riches échanges ...

6

Atelier de compostage animé par le Service Environnement.

7

Mise à l'honneur des enfants qui entreront en CP et en 6^{ème} lors de la prochaine rentrée scolaire.

Plus de photos sur

Une nouvelle carte plus sécurisée, plus pratique, au design modernisé.

La nouvelle carte nationale d'identité se déploie progressivement, depuis mai 2021, en France ; plus petite, équipée d'un composant électronique et d'une durée de validité de 10 ans.

Après le permis de conduire en 2013, la carte nationale d'identité (CNI) a entamé sa mue. Afin de correspondre aux normes européennes, l'indispensable carte rectangulaire va passer au format carte de crédit.

A quoi ressemble la nouvelle carte d'identité ?

Exit le modèle de 1995, large et rectangulaire. La nouvelle carte d'identité électronique (CNIe) répond à un format harmonisé avec les autres membres de l'Union européenne. Elle fait désormais la taille d'une carte bancaire (85,60mm x 53,98mm) et présente un design « modernisé », selon le ministère de l'Intérieur. Elle est équipée d'un composant électronique, afin de lutter « plus efficacement contre le phénomène de la fraude à l'identité (faux titres, usurpation) ». Sur la nouvelle CNIe apparaissent : photo, nom, prénoms, date et lieu de naissance, adresse, taille, sexe, date de délivrance de la carte et date de fin de validité.

Le composant électronique contient également des informations biométriques : l'image et les empreintes digitales, à l'instar de ce que contient la puce d'un passeport.

Quand faut-il en changer ?

La CNI ancien format reste valable jusqu'à la fin de sa validité.

Les motifs de demande en vigueur restent inchangés : première demande, renouvellement du titre arrivant à expiration dans moins de 12 mois, renouvellement à la suite d'une perte ou d'un vol, renouvellement pour changement d'état civil ou changement d'adresse...

Attention, à compter du mois d'août 2031, les CNI ancien modèle permettront aux titulaires d'attester de leur identité sur le territoire national, mais ne permettront pas de voyager dans les autres pays européens.

L'actuelle procédure à suivre pour obtenir une CNIe ne sera en aucun cas modifiée. Le délai de délivrance est variable en fonction de la demande de titre et s'échelonne de 7 à 21 jours en moyenne, une fois le dépôt du dossier effectué auprès d'une mairie étant équipée du dispositif.

A Annoeullin, la prise de rendez-vous se fait directement sur internet via un agenda en ligne :

<https://www.annoeullin.fr/demande-de-carte-nationale-didentite-et-de-passeport>

Pas de changement dans vos démarches, pour tous renseignements complémentaires vous pouvez appeler la mairie au 03.20.90.41.41. puis tapez 1.

LA NOUVELLE CARTE NATIONALE D'IDENTITÉ



Le shopping à Annoeullin



**Sacs, stylos offerts
dans vos boutiques**

**Bons d'achat
à GAGNER !**



Du 2 au 16 octobre 2021

LA SEMAINE BLEUE

SEMAINE
NATIONALE
DES RETRAITÉS
ET PERSONNES
AGÉESsemaine
Bleue**A vos agendas !**La semaine bleue aura lieu
du 2 au 10 octobre !70 ans d'histoire pour la valorisation
de la place des aînés dans la vie sociale

« ENSEMBLE, BIEN DANS SON AGE, BIEN DANS SON TERRITOIRE »

Si vous êtes intéressé, renseignez-vous au CCAS au 03 20 90 41 55

**BLIND TEST,
ATELIERS DE L'ÉPICERIE SOCIALE,
CONCERT D'ADAMO, ...**Un programme complet sera en ligne sur le site de la Ville
(<https://www.annoeuillin.fr>), à partir de septembre.**adamo****Concert****SAM. 2 OCTOBRE 2021****A 20H - KURSAAL A OSTENDE**RDV à 17h15 Salle des fêtes
Départ à 17h30
Retour sur Annoeuillin, minuit**RÉSERVÉ AUX ANNOEULLINOIS****57€ PAR PERSONNE**Le coût réel de ce concert est de 77€
par personne (transport + billet).
Le C.C.A.S prend en charge
la somme de 20€ par personne.*Pour le moment, les organisateurs n'ont pas fait d'annonce particulière. Ce concert est maintenu, même si la situation ne manquera pas d'évoluer d'ici là. Une période de pré-inscription est ouverte dès à présent, uniquement par téléphone au 03 20 90 41 55.**Au vu de la crise sanitaire, le règlement se fera à partir du 13 septembre.*

RENDEZ-VOUS ANNUEL !
semaine
Bleue

Centre Communal d'Action Sociale

Repas Spectacle

ANNUEL

Dimanche 3 Octobre
A 12H - SALLE DES FÊTES
Attention, places limitées

Conditions d'inscription
sous réserve des mesures sanitaires en place

Avoir 69 ans et plus, résider sur la commune d'Annoeuillin
Inscription **du 24 Août au 3 septembre 2021**
auprès de Béatrice du CCAS, au 4^{ème} étage de l'Hôtel de Ville.

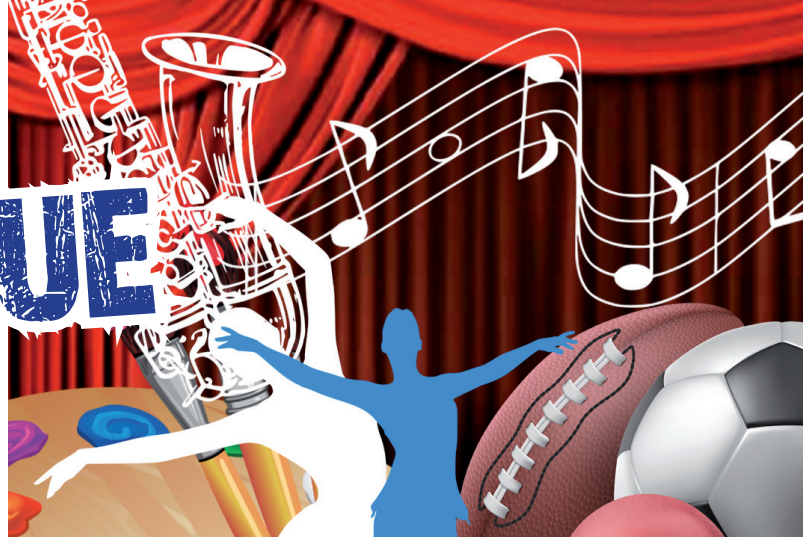
Une carte d'embarquement vous sera remise au moment de votre inscription.
Elle sera à présenter à l'entrée de la salle des fêtes, le 3 octobre 2021.

Centre Communal d'Action Sociale - Hôtel de Ville - Grand'Place - 59112 Annoeuillin - Tél. 03 20 90 90 78

Repas spectacle du 3 octobre**Inscriptions du 24 août au 3 septembre***(Sous réserve des mesures sanitaires en place à la date du repas)***Remise immédiate du coupon
au moment de l'inscription****Pour tout renseignement****03 20 90 90 78****beatrice.delestre@annoeuillin.fr**

Du nouveau dans ta ville

LE CHEQUE JEUNE



INSCRIPTIONS EN LIGNE

A l'adresse suivante

<https://www.annoeullin.fr/>

Renseignements au Service Jeunesse,
au 03.20.90.41.44 ou par mail
à sebastien.maheux@annoeullin.fr

30 € à déduire de ton adhésion, cotisation ou licence à une association sportive ou culturelle

Dès 4 ans et jusqu'à la majorité

1 chèque jeune / an

NB : Etre Annoeullinois, fréquenter une association annoeullinoise ou extérieure à condition que la thématique ne soit pas proposée dans la commune.

Cumulable avec le

PASS SPORT CULTURE

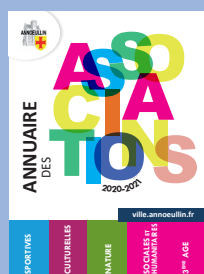
Tu veux faire du sport,
de la musique, du théâtre ... ?
Mais tu ne parviens pas à te décider !

Ce document est **GRATUIT** !

Ouvert à toutes catégories d'âge.

Il te sera remis en Mairie, à l'accueil, sur présentation d'une photo d'identité et d'un justificatif de domicile.

Tu pourras effectuer jusqu'à 3 séances gratuites dans 5 clubs et ce jusqu'à fin décembre.



Faites le plein d'idées d'activités pour la rentrée !

Vous recherchez une association sportive, culturelle, humanitaire, sociale, environnementale ... des infos, n'hésitez pas à consulter l'annuaire des associations annoeullinoises sur le site de la ville.



<https://www.annoeullin.fr/>

Cet annuaire est également disponible à l'accueil de la mairie.

Ça s'est passé !

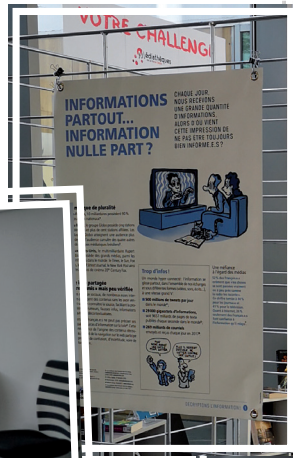
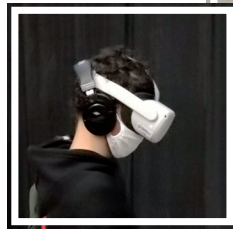
● VR FILM FESTIVAL

● BEATBOX

● EXPOSITION STREET ART

● ATELIER FAKE NEWS

● ATELIER D'INITIATION AU GRAFFITI





THEATRE «ENTRE COPINES»

ROSALIE EN MUSIQUE

P'TITS RENDEZ-VOUS CULTURELS



Les prochains rendez-vous ! Alors, à vos agendas !

>>> AOÛT

• Spectacle de rue « Bureau des légendes » par la Compagnie Chamane **le samedi 28/08 à l'espace Mandela à 16h30**. À la croisée du conte populaire, de la magie et du théâtre d'objets, le « Bureau des Légendes » est un spectacle de rue familial, étonnant et drôle, une approche ludique et participative d'histoires que nous connaissons tous plus ou moins, enfouies dans un inconscient collectif.

« Partez à la découverte d'un monde dont vous ignorez la véritable existence ! »

Inscriptions à la Médiathèque

Tarif unique : 5 €



>>> SEPTEMBRE

• **Mercredi 22/09 : Reprise de la Bulle aux histoires** pour les enfants, à partir de 3 ans, tous les **mercredis de 16h30 à 17h**

• **Club lecture** pour les enfants de 8 à 12 ans, un samedi par mois à **partir du samedi 24/09**

>>> OCTOBRE

Musique est à l'honneur !!!



INSTANTANÉS JAZZ, une **exposition photos** réalisée par les photographes Olivier Wicquart et Didier Péron qui couvrent depuis plusieurs années le Tourcoing Jazz Festival.

Cette exposition donne à voir les plus belles photos issues de ce travail. Elle sera accompagnée d'une malle qui dresse un panorama complet de l'histoire du jazz à travers ses principaux courants.

A l'occasion de la **Nuit des bibliothèques**, qui a pour thème la Musique, les ados sont mis à l'honneur.

L'artiste Thierry Moral proposera aux 12-15 ans un projet autour du slam ... Il y sera question de collage, de création de texte et de placement de voix. Des ateliers seront prévus **les mardis 28/09 et 5/10 de 18h à 19h30**. Restitution en public, **le samedi 9/10 à 11h** à la médiathèque.

En partenariat avec la MEL et le labo des histoires Rens. et inscriptions au 03.20.16.15.90 - Places limitées

• **8 et 9/10 : Nuit des bibliothèques et les 20 ans de la Médiathèque**

Slam, jazz, concert BD autour de la BD Billy Symphony, karaoké, jeux musicaux, lecture d'histoires et bien d'autres surprises vous attendent ! ...



Le programme vous sera dévoilé prochainement.

En raison du contexte sanitaire, la programmation est susceptible d'être modifiée. N'hésitez pas à consulter régulièrement le site du réseau des médiathèques.



Coups de cœur des lecteurs

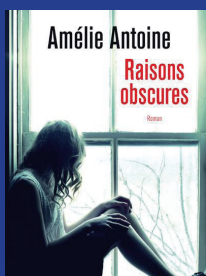
Elisabeth vous conseille ce roman «*La lumière était presque parfaite*» de Carène Ponte.



Megg, mère de deux enfants dont une ado en pleine crise, se rend compte qu'elle fait tout pour sa petite famille et tout cela semble normal...Au décès de sa mère, elle va découvrir un secret. Avec son amie et sa fille, elle va entreprendre un périple qui va lui permettre de se redécouvrir.

Un bon roman divertissant et sans prétention. Les parents d'ados s'y reconnaîtront.

Christiane a lu «*Raisons obscures*» d'Amélie Antoine.



Dès le début de ce roman, nous savons qu'un drame s'est produit.

Dans la 1^{ère} partie, nous suivons en alternance la vie quotidienne de deux familles, dans la 2^{ème} partie, la vie des enfants.

Un roman bouleversant qui montre les ravages que les silences et les non-dits peuvent déclencher, qu'il est facile d'être aveuglé et de faire comme si tout allait bien alors que

Christelle a lu «*Tout le bleu du ciel*» de Mélissa Da Costa



Un magnifique roman destiné à tous ceux qui veulent s'évader et accompagner deux personnages fabuleux sur les chemins de la vie et de la nature.

Médiathèque François Mitterrand
Boulevard Léon Blum 59112 ANNŒULLIN
Tél. 03 20 16 15 90
<https://mediatheques-haute-deule.fr>
contact@mediatheques-haute-deule.fr
<https://www.facebook.com/bibannoeullin>



10^{ème}

SALON

des Artistes et des Créateurs

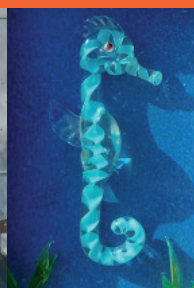
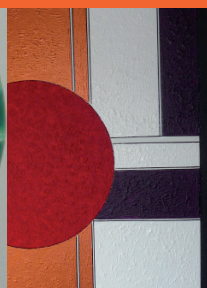
18-19 SEPT.

Salle des fêtes Annœullin

Le 18 septembre de 14h à 18h

Le 19 septembre de 11h à 18h

ENTREE GRATUITE



CONCERT
ANNOEULLIN
SALLE JEAN MONNET
21 HEURES

Ouvertures des portes à 20h30

CALI EN DUO

Photo : Yann Orhan ©

SAMEDI
2 OCTOBRE
2021

ENTRÉE TARIF

15€

Billetterie à la Médiathèque F. Mitterrand - Bd Léon Blum - Annœullin

- Samedis 24/07, 31/07 et 07/08 de 10h à 12h
- A partir du 28/08, vente aux jours et heures d'ouverture de la Médiathèque
- Renseignements : 03 20 90 41 29

Licence Entrepreneur de Spectacles : L-R-20-5169

Le calvaire et la croix des allemands

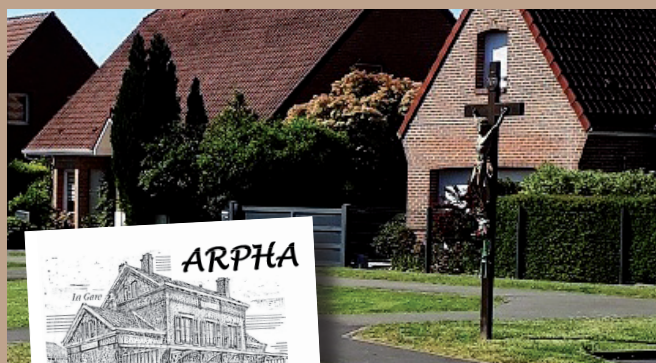
Le grand Calvaire situé, à l'intersection de la route de Provin et de l'ancien chemin de la Croix des Allemands, actuellement dénommé chemin Desnoullet, s'élève là depuis au moins le XVI^{ème} siècle, comme en témoignent les vieux plans cadastraux sur lesquels il est mentionné sous le nom de « l'Arbre Dieu ».

Ce Calvaire était placé à la limite du grand marais qui, la moitié de l'année, recouvrait une grande partie du territoire de la commune. A la bonne saison, quand le marais s'était asséché, nos ancêtres pouvaient y faire paître leur bétail et en extraire la tourbe pour leur chauffage. C'étaient « les prés communs ».

Le chemin de la Croix des Allemands délimitait les terres privées, côté village, de ces prés communs exploitables par tous. Dans les vieux documents, le nom de la Croix bordant ce chemin (qui a été remplacée en 2018) s'orthographiait « la Croix des Allemans », déformation du vieux germanique ou flamand « all Mann » qui veut dire « tous les hommes », puisque tous les habitants pouvaient exploiter les terres au delà de cette limite.

Ces calvaires et croix plantés au bord des routes par nos ancêtres étaient objet de vénération. Aujourd'hui, ils restent des témoins de notre histoire.

D'après un texte de M.Th. DUBUS



**Association pour la Recherche
et la mise en valeur du Patrimoine
et de l'Histoire d'Annœullin**

131, route de Don - 59112 ANNŒULLIN
03 20 85 58 67 - contact@arpha59112.fr

Repair Café



**Nouveau, à Annœullin
Ouverture, le 17 Septembre**

Un groupe de passionnés du bricolage, bénévoles, a décidé de se regrouper pour constituer un Repair Café. Cela consiste à aider à **réparer vos petits appareils électroménagers tombés en panne.**

Souvent de petites pannes de ces multiples machines polluent notre existence. Un jouet qui ne démarre pas, un sèche cheveux qui ne ventile plus, une bouilloire qui ne chauffe plus etc. Et nous voilà bien démunis devant le problème. Bien souvent, sans solution, nous nous résignons à en racheter un nouveau alors que l'ancien plutôt que finir au rebut peut souvent être réparé à moindre coût. Il suffit bien souvent d'être conseillé ou accompagné pour le réparer. L'objectif est de lutter contre la mise au rebut en mettant à disposition des compétences en mécanique, électrotechnique, électronique, informatique ... Vous venez avec votre appareil et nous recherchons avec vous l'origine de la panne, nous vous conseillons et mettons à votre disposition de l'outillage ou de l'aide à la recherche de pièces détachées.

L'atelier est GRATUIT mais l'inscription est obligatoire. Une cotisation minimum de 15 € vous sera demandée afin de nous permettre de pallier nos besoins (locaux, chauffage, assurance, outillage...) Cet atelier s'inscrit dans notre programme en faveur de la deuxième vie des objets, de la réparation et de la transmission des savoir-faire entre citoyens. Si vous avez des compétences de réparateur/trice (électroménager, lumière et électricité, appareils numériques, vêtements, etc.) et que vous souhaitez contribuer à ces ateliers bénévoles, n'hésitez pas à nous envoyer un mail.

Des ateliers de réparation seront organisés sur d'autres thématiques. Nous prévoyons de maintenir une permanence tous les 15 jours dans un premier temps voire plus fréquemment si nécessaire.



Renseignements : 06 45 89 76 90
repair.cafe.annoeullin@gmail.com

Maison Ouverte : rue Joseph Richy - Annœullin
Tous les 15 jours, le vendredi de 16h à 19h



RETOUR DES BRADERIES RENTÉE 2021

Dimanche 19 septembre de 8h à 16h

Braderie organisée par l'UNION DES COMMERÇANTS ET ARTISANS, «Annœullin pour vous»

Dans les rues Pierre Ogée, Falala et rue Jean-Baptiste Lebas

> Inscriptions : Café de l'Abattoir, 77 rue Roger Salengro

Inscriptions entre 10h-11h et 17h-19h (sauf les week-end)

Du 25 août au 3 septembre (pour les riverains avec priorité de façade)

Du 6 au 15 septembre (pour tous)

Renseignements : 09.71.06.85.94 - Tarifs : 4 € les 2m - Installation à partir de 7h

NOUVEAU
2 braderies
le même jour !

Dimanche 19 septembre de 7h à 16h

Braderie organisée par l'AMICALE DU PERSONNEL COMMUNAL

Dans les rues Nationale, de Touraine (jusqu'à l'intersection avec la rue de Carvin), avenue de l'Europe (sur 400m)

> Inscriptions pendant les permanences au Café « Le Classico », 48 rue Nationale

Mardi 7, mercredi 8 et jeudi 9 septembre, de 18h à 19h30, (exclusivement pour les riverains)

Mardi 14, mercredi 15 et jeudi 16 septembre, de 18h à 19h30, (pour les non riverains)

Pas d'inscription en mairie

Attention, veillez à respecter ces créneaux car aucune inscription ne sera prise en compte en dehors de ces horaires.

Les riverains qui ne se seraient pas inscrits aux dates leur étant réservées, ne pourront plus être prioritaires de leur façade.

Fiches d'inscription et règlement téléchargeables sur le site de la ville : www.annoeuillin.fr

Renseignements : 03.20.90.41.52

Tarifs : 4 € les 2m, 8 € les 4m puis 2 € les 2 mètres supplémentaires

Samedi 25 septembre de 13h à 18h

Braderie organisée par l'AMICALE LAIQUE THERESE LOHEZ

Dans les rues Demartin, Diévert, Dorchain, Dufour, Citerne, Dedoncker, Lamand et Lohez

> Inscriptions : Café de l'Abattoir, 77 rue Roger Salengro

Mardis 7, 14 et 21 septembre de 10h à 12h

Jeudis 9, 16 et 23 septembre de 18h à 19h

Vendredis 10, 17, et 24 septembre de 18h à 19h

Samedis 11 et 18 septembre de 10h à 12h

Renseignements : 06.88.31.52.30

Tarifs : 6 € les 4 premiers mètres et 2 € chaque 2 mètres supplémentaires

Dimanche 10 octobre de 7h à 13h

Braderie organisée par le COMITÉ DES FÊTES DU QUARTIER DU MARAIS

Dans les rues Jean Jaurès, Joseph Richy, de la Gare, Wattrelot, Pasteur, Place de Verdun et impasse Vérignon

> Inscriptions : Café de l'Abattoir, 77, rue Roger Salengro du 4 au 7 octobre 2021 de 17h à 19h

Renseignements : Chantal au 06.32.84.44.26 ou par mail comitedumarais@gmail.com

Tarifs : 6 € les 4 mètres et 2 € les 2 mètres supplémentaires

Groupe Ensemble pour l'avenir avec Philippe PARSY**La citoyenneté et l'abstention**

Depuis une vingtaine d'années, Annœullin, comme de nombreuses communes, a mis en place un Conseil municipal d'enfants et de jeunes avec l'objectif de les initier à la démocratie, à la citoyenneté, les sensibiliser à une démarche citoyenne, les familiariser avec les processus démocratiques : le vote, le débat, les élections ...

De son côté, l'institution scolaire a déployé des programmes d'instruction civique avec les mêmes objectifs.

Cette démarche pleine d'espoirs peut décevoir devant le constat de l'abstention, quelle que soit la commune, car le sursaut démocratique, espéré entre les deux tours des élections de juin 2021, n'a pas été au rendez-vous, bien que concernant des institutions de proximité. Seuls les électeurs citoyens se sont déplacés ou ont donné procuration. Les autres sont restés tapis dans le confort de leur déni de citoyenneté.

Partout, les assesseurs ont assuré leur rôle de bénévole démocratique et ont été déçus par la faible participation. Il en est de même pour les scrutateurs, au moins 4 par bureau de vote (sauf à Annœullin, grâce à la machine à voter).

Les bénévoles, eux aussi, se font rares et évitent la tâche, et certains maires ont dû se mobiliser pour organiser au mieux ce scrutin.

L'Etat doit s'emparer de la situation pour lui trouver des remèdes ? Les commentateurs et les responsables politiques nous alertent : il n'y a pas d'enseignements à tirer d'une élection sans électeurs.

Pierre DUBAR, Porte-parole du Groupe majoritaire
contact@annoeullin.fr

Groupe Une nouvelle énergie pour Annœullin

Le groupe n'a pas communiqué de texte pour le présent numéro à l'heure de l'envoi en imprimerie.

nouvelleenergiepourannoeullin@gmail.com

Claire DUTILLEUL, Gregory VANGREVENINGE, Mathilde DEMONT

Conformément au Règlement Intérieur du Conseil Municipal, chaque groupe politique bénéficie d'un droit d'expression dans le magazine municipal dénommé « Le Trait d'Union Magazine ». Les textes sont rédigés et publiés sous l'entière responsabilité de leurs auteurs, cette expression n'engageant ni la rédaction, ni la direction de la publication qui ne saurait encourir aucune responsabilité de l'insertion d'un texte dont elle ne peut légalement se dispenser. Cette expression doit présenter un lien suffisant avec les affaires de la collectivité et respecter les lois et règlements en vigueur, notamment ceux ayant trait aux publications de presse. Les auteurs doivent s'abstenir, particulièrement en période pré-électorale et électorale, de rédiger des textes à caractère électoraliste ou polémique.



L'obligation de Formation

Emploi et Formation



16/18 ans

Proposer des solutions de retour à l'école, d'accès à la qualification et à l'emploi.

L'obligation de formation s'applique à tout jeune à l'issue de sa scolarité obligatoire et ce jusqu'à 18 ans. L'objectif est de « sécuriser » le parcours du jeune mineur décrocheur en permettant une intervention rapide des réseaux de l'Education Nationale et des Missions Locales.



#1jeune1solution
Je trouve MA solution

Un point d'entrée unique pour les jeunes (et leurs parents)

C'est un professionnel de la Mission Locale Métropole Sud ou du Centre d'Information et d'Orientation (CIO) de proximité (Villeneuve d'Ascq - Lille Est ou Armentières - Lille Ouest) qui est identifié acteur du pilotage territorial local.

MLMS et CIO travaillent en lien étroit avec les établissements scolaires, Pôle emploi, structures de rattachement scolaire, écoles de la 2nde chance, etc...

Tous les professionnels mobilisés, ensemble

Éducation, formation, apprentissage, service public de l'emploi, Service civique... État, Régions et Départements, tous les acteurs concernés travaillent ensemble pour mettre en commun leurs solutions et assurer un suivi de qualité pour chaque jeune.

À la Mission Locale Métropole Sud, votre référente "Obligation de formation 16/18" est Madame Leïla SAFFAH
- lsaffah@mlms.fr - 07 54 38 83 99 -

N'hésitez pas à prendre contact pour plus d'infos !

Il appartient à toute structure ayant repéré un jeune relevant de l'obligation de formation ou ayant accueilli un jeune se présentant spontanément de :

- l'orienter vers la mission locale ou vers le CIO
- informer ces structures de ce repérage
- remobiliser le jeune et ne pas le perdre de vue.

0 800 122 500 Service & appel gratuits



La Mission Locale Métropole Sud est cofinancée par le Fonds social européen dans le cadre du programme « Initiatives pour l'Emploi des Jeunes ».



RECRUTEMENT

FOOTBALL CLUB ANNOEULLIN

A Partir de
5 ans

REJOINS-NOUS :

- Educateurs diplômés et expérimentés
- Pratique extérieure dans le respect des règles sanitaires
- Découverte du sport collectif



LA PASSION DU FOOT...

Prends contact avec nous pour connaître les horaires des séances d'entraînement (Essai possible dès maintenant)



CONTACT : Manu VLAMYCNCK – 06.47.59.99.12
INFO HORAIRES : Panneau d'affichage du complexe sportif

28 Août
2021



JOURNÉE DE PRÉINSCRIPTION
10h à 12h



Salle Jesse Owens - Annoeullin
SEANCE D'ESSAI "Ramène un copain"
le mercredi 25 août 2021,
de 17h à 18h, pour tous les âges !

Reprise des cours le 1^{er} septembre 2021

Cours 4 à 7 ans : mercredi de 16h à 19h (Horaire différent par tranche d'âge)
Cours 8-12 ans : mardi et vendredi de 18h30 à 19h30

Contact | Facebook : Judo jitsu taiiso club Annoeullin
judoannoeullin.wordpress.com
06-27-49-07-41



Samedi 18 septembre 2021

Rendez-vous à 9h45
rue de Carvin



[Parking ancien aldi]

#WCUD

Renseignements sur Facebook : World Clean Up Day Annoeullin

Rompez votre isolement et venez rencontrer
« LES DYNAMIQUES DE VOTRE AGE »
le mercredi après-midi de 13h30 à 17h30
à la salle Jacques Brel rue du 8 mai à ANNOEULLIN,
nos membres seront heureux de faire
votre connaissance en bavardant, tricotant,
jouant, aux dames, aux échecs, divers jeux de cartes,
au scrabble et autres jeux de société avec vous.

Suivant l'évolution de la pandémie et des gestes barrières.



Les dynamiques de votre âge

Contact : Daniel ROMON
Dynamiques59112@gmail.com
07 67 60 31 55