



Le Trait d'Union

magazine



Jeunes en immersion dans une entreprise française de grande distribution de sport et de loisirs - Photo prise en mars 2019

DOSSIER

PAGES 4 A 6



La Mission Locale, la solution
pour l'insertion des jeunes !



Sommaire

TRAIT D'UNION MAGAZINE - N°99
NOVEMBRE 2020

Pages 2-3

Sommaire
Edito

Pages 4 à 6

Dossier : La Mission Locale, la solution
pour l'insertion des jeunes

Page 7

Piscine des Weppes

Pages 8-9

2^{ème} distribution des masques
Rallye des Vieux-Volants
Participation au Téléthon

Pages 10-11

Vie économique
Retour en images

Pages 12-13

Vous ne roulez pas ? Coupez votre moteur
Coquilles de Noël
Service petite-enfance

Pages 14-15

Droit d'expression des groupes d'élus
Colis de Noël aux Aînés
Communiqué de l'ARPHA

Page 16

Communiqué de la Gendarmerie

Pages 17-20

Politique environnementale
Appel à volontaires
Aide à l'achat d'un vélo électrique

Directeur de publication : Philippe Parsy
Edition, reportages et photos :
Service Communication de la Ville d'Annœullin
Grand'Place 59112 Annœullin
Impression : Hechter à Vendin les Béthune
4 650 exemplaires
Tous droits de reproduction réservés - Novembre 2020



P.4

Dossier

La Mission Locale, la solution pour l'insertion des jeunes !





Edito

Chères Annœullinoises,
Chers Annœullinois,

Alors que nous faisons face depuis des mois à un nouveau virus qui nous impose un second confinement jusqu'au 1^{er} décembre, un autre s'est réveillé en cette fin d'année : le virus de la barbarie, de la haine et de l'ignorance touchant en plein cœur notre pays à travers la disparition d'un professeur. L'enseignant est celui qui éclaire nos enfants, qui forme notre jeunesse pour qu'elle continue de vivre en démocratie sous les valeurs de la République « Liberté Egalité Fraternité ».

Rendons hommage à Samuel Paty devenu l'un des visages de notre République.

Il considérait que « *Rien ne se fera sans les jeunes. Toute politique ne peut être entreprise et menée à bien qu'avec ceux à qui elle s'adresse* », et qu'il fallait « *donner à chacun sa chance et considérer que ceux qui ne sont pas formés ne sont pas les moins intelligents.* »

Voici là des propos qui rejoignent les préoccupations du père des Missions Locales, Bertrand Schwarz, polytechnicien, ingénieur et enseignant qui a œuvré à leur création afin que chaque jeune puisse trouver sa place dans notre société. Dès 1981, pour répondre à la problématique d'un chômage des jeunes trois fois plus élevé que celui des adultes, il propose un dispositif innovant d'insertion professionnelle et sociale des jeunes.

Dès lors, toute personne de seize à vingt-cinq ans révolus, en difficulté et confrontée à un risque d'exclusion professionnelle a droit à un accompagnement mis en œuvre par les Missions Locales, auxquelles s'ajoutent les Points d'Accueil, d'Information et d'Orientation (PAIO).

Lieux d'accueil, d'information, d'orientation professionnelle et d'accompagnement, leur mission de service public consiste à aider les jeunes à construire un projet professionnel, et s'adresse en particulier aux jeunes qui sortent chaque année du système scolaire sans qualification. Elles s'appuient pour cela sur les dispositifs mis en place par l'Etat, les régions, les départements et les communes, chacun en fonction de leurs compétences. Elles sont financées par les collectivités territoriales, l'Etat, le fonds social européen, et d'autres organismes publics et privés.

Annœullin soutient cette démarche et a même construit sur un terrain communal le bâtiment de la Maison de l'Emploi qui abrite la Mission Locale.

Un aspect peut-être moins connu de l'action d'Annœullin que je tenais à mettre en lumière dans ce magazine.

De plus, nous pouvons avoir tout lieu de penser que la mobilisation des Missions Locales va être très précieuse pour aider les jeunes à faire face à la crise économique induite par la crise sanitaire que nous subissons, car elle aura des conséquences très inégalitaires touchant fortement les personnes précaires mais aussi les jeunes.



Philippe PARSY
Maire d'Annœullin

La Mission Locale, la solution pour l'insertion des jeunes !

Vous avez entre 16 et 25 ans.

Vous êtes déscolarisés et en recherche d'emploi, de formation ?

La Mission Locale Métropole Sud vous accompagne ! C'est simple : à la #MLMS on vous aide à trouver une solution durable en vous proposant une offre de services de proximité et de qualité ! Tout cela grâce au partenariat rapproché entre les communes, comme Annœullin, et notre lien avec les entreprises du territoire !

Pour vous inscrire, rien de plus simple, vous pouvez :

1 Contacter l'antenne d'Annœullin par téléphone au **03.20.58.92.47** ou par mail à l'adresse contact@mlms.fr

2 Vous rendre directement sur place pour faire votre inscription, l'antenne est située au 5, rue des Coquelicots.

3 Ou **[et c'est nouveau!]** vous pré-inscrire en ligne sur le site internet de la Mission Locale : [www.missionlocale-metropolesud.fr/rubrique inscription en ligne](http://www.missionlocale-metropolesud.fr/rubriqueinscriptionenligne). Notre chargée d'accueil vous contactera dans les 48h suivant la pré-inscription pour vous proposer un premier rendez-vous !

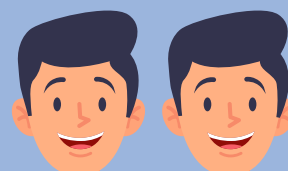
En plus de l'accueil habituel, l'antenne assure également des permanences relatives à la création d'entreprise, l'alternance, le numérique, mais aussi sur les travailleurs en situation de handicap.

L'équipe de l'antenne d'Annœullin vous accueille **du mardi au jeudi de 9h à 12h et de 14h à 17h, le lundi de 14h à 17h et le vendredi de 9h à 12h et de 14h à 16h30.**



De gauche à droite : Anthony Vales, Benoit Masschelein, Frédéric Alloï - une partie de l'équipe

> La #MLMS en quelques chiffres



611

JEUNES SUIVIS SUR L'ANTENNE D'ANNOEULLIN EN 2019

128

JEUNES NOUVELLEMENT ACCUEILLIS SUR L'ANTENNE D'ANNOEULLIN EN 2019

6040

JEUNES SUIVIS SUR L'ENSEMBLE DU TERRITOIRE DE LA #MLMS



L'antenne d'Annœullin se situe **5, rue des Coquelicots** et accueille les jeunes de 16 à 25 ans habitant les communes **d'Annœullin, Provin, Bauvin, Don, Allennes-les-Marais et Carnin**

C'est **nouveau** à la
MISSION LOCALE MÉTROPOLE SUD

PRÉ-INSCRIS TOI EN LIGNE

OÙ TU VEUX, QUAND TU VEUX !

(MÊME DE TON CANAPÉ)



**ON TE CONTACTE
DANS LES 48H
POUR TE PROPOSER
UNE RENCONTRE AVEC
UN CONSEILLER !**

RENDEZ-VOUS SUR



WWW.MISSIONLOCALE-METROPOLESUD.FR



La Mission Locale Métropole Sud est cofinancée par le Fonds social européen dans le cadre du programme «Initiatives pour l'Emploi des Jeunes».



ACTU' - OFFRES D'EMPLOI - INFOS - ÉCHANGES

Toute la Mission Locale à portée de clic !

La Mission Locale Métropole Sud est très présente sur les réseaux sociaux !
Que ce soit **Facebook, Instagram, LinkedIn** ou encore **Twitter** et même la chaîne **Youtube**,
vous retrouvez toujours l'actualité de la #MLMS, les bons plans, les informations inédites ..

N'attendez plus, venez nous y retrouver !

Pour retrouver des offres d'emploi et informations concernant le territoire d'Annœullin et ses environs : Contacter Anthony VALES, conseiller socioprofessionnel et référent emploi, sur son compte Facebook professionnel !

@Anthony Vales Pro



Mission Locale Métropole Sud

Antenne d'Annœullin

5, rue des Coquelicots - 59112 Annœullin

03.20.58.92.47 - contact@mlms.fr



La piscine des Weppes à Herlies De nouveaux accès aux services métropolitains s'ouvrent aux Annœullinois.

La piscine des Weppes à Herlies vient compléter ces nouveautés en permettant aux Annœullinois un accès au « tarif résident » pour l'ensemble des prestations proposées.

Située à Herlies, à 10 km d'Annœullin, elle s'adresse à tous dès l'âge de 6 mois. Cet équipement sportif métropolitain, exploité par l'UCPA, offre un ensemble de prestations variées pour tous les publics et toutes les pratiques. Les habitants de la métropole bénéficient de conditions particulières et avantageuses.

La piscine des Weppes est plus qu'une simple piscine. C'est un lieu de vie dans lequel on se sent bien et qui offre des conditions idéales pour la pratique d'activités sportives, de loisirs et de détente, conçu pour répondre aux attentes de tous les publics.

Son encadrement a pour ambition de vous offrir les meilleures conditions de pratique sportive en toute convivialité, que vous veniez seul, en famille, avec votre club.

Le tarif d'entrée passera pour les Annœullinois de 4.20 € à 3,10 € TTC, en tant que résident de la MEL.

Pièce à fournir : un justificatif de domicile

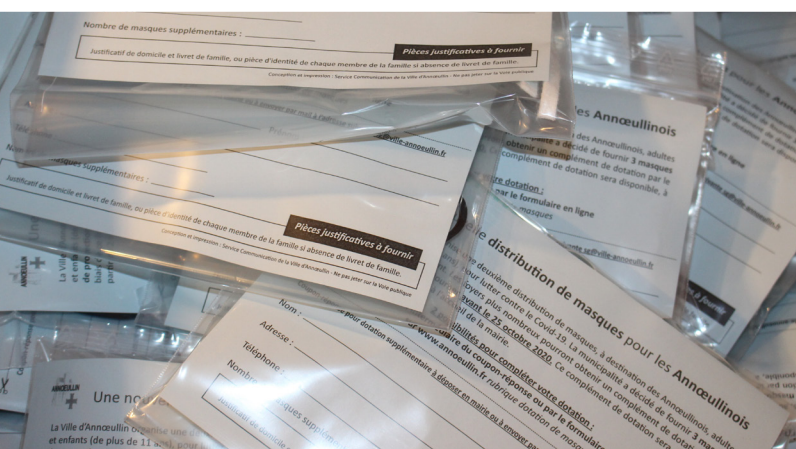
Nota : Cette nouvelle possibilité vient remplacer l'option que la Ville avait négociée avec la piscine municipale de Courrières. Nous remercions cette commune pour l'aide qu'elle a apportée à Annœullin.



40, rue de la Croix
59134 HERLIES
Tél. 03 28 55 24 50
<http://www.piscinedesweppes.fr/>



2^{ème} distribution des masques à la population



Fin septembre, élus et agents de la Ville ont préparé la mise sous pli des masques dans les pochettes pour une nouvelle distribution aux Annœullinois.

Après une première distribution au moment du déconfinement, la Ville a procédé à une nouvelle distribution de masques (pochettes contenant 3 masques) dans les boîtes aux lettres, début Octobre.

Les foyers plus nombreux ont pu obtenir un complément de dotation par le biais d'un formulaire qui était disponible sur le site de la Ville et en formulaire papier.

ENSEMBLE, ne relâchons pas nos efforts et continuons à lutter contre la reprise de l'épidémie.



Le 27 septembre , 16^{ème} Balade Annœullin
Rallye promenade pique-nique des Vieux Volants
Visite des Boves à Arras



AFM TÉLÉTHON
INNOVER POUR GUÉRIR



LA LIGNE DU DON
3637
APPEL GRATUIT DEPUIS UN POSTE FIXE

Merci d'envoyer un mail à betty.trosley@ville-annoëullin.fr
pour nous faire part de votre don.
Nous souhaitons avoir une idée de la remontée
des fonds pour Annœullin.

Les reçus sont envoyés directement par l'organisation Téléthon.

Comment participer cette année, au Téléthon ?

Dans le contexte sanitaire actuel, la Municipalité a fait le choix d'annuler l'ensemble des manifestations **jusqu'au 31 décembre 2020** afin de préserver au maximum la santé de tous.

Ainsi, les animations proposées pendant 3 jours à l'occasion du Téléthon n'auront donc pas lieu sur notre commune, engendrant un impact très important sur la remontée des fonds pour cette cause dont est chargée Marjorie Lejoint, Conseillère municipale déléguée.

Nous connaissons votre solidarité pour cette cause et nous faisons donc appel à votre générosité afin que l'édition 2020 du Téléthon sur notre territoire survive en dépit de la Covid 19.

**Vous pouvez envoyer vos Dons directement
à l'AFM Téléthon 199, rue Colbert 59000 LILLE
ou faites un DON au 3637**

*Nous savons pouvoir compter sur vous,
et vous en remercions à l'avance.*



Après 6 années à la Présidence de l'Union Artisanale et Commerciale "Annoeullin pour vous", Sophie KORTUS a passé le 15 octobre le relais à Céline FLIPPO du Café de l'Abattoir.

Merci à Sophie pour l'investissement et le dynamisme qu'elle a fait preuve dans sa mission de Présidente.

Longue vie à l'Union
et bienvenue à Céline.

GRAND JEU CONCOURS!

JOUEZ et tentez
de **GAGNER**
un **panier garni**
de Noël

Du 1^{er} au 24 décembre

Venez participer au **JEU CONCOURS** chez vos artisans et commerçants de l'Union Commerciale "Annoeullin pour vous" Jeu valable pour tout passage en caisse.

Face à la crise sanitaire que nous traversons, nous avons à cœur d'être solidaires avec les commerces qui sont fermés pendant cette période et ceux qui ne fonctionnent que partiellement.

Aussi, il est important, de se rendre dans son commerce de proximité et privilégier le « consommons local ». Certains d'ailleurs se sont organisés en DRIVE («click and collect») pour répondre aux mieux à vos attentes, d'autres privilégient les livraisons à domicile. Ces nouveaux modes de consommations sont essentiels pour pérenniser les commerces et éviter une fermeture définitive.

Pour ceux qui sont éligibles, le Fonds de Rebond de la MEL a permis à **9 commerçants de notre commune** de bénéficier soit : de l'aide au loyer (**dispositif 1** : 3 loyers de 500 € et pour le **dispositif 2** : aide jusque 3 000 €), soit de l'aide pour la perte du chiffre d'affaire (**dispositif 2** qui est renouvelé **jusqu'au 13 décembre**).

Ces aides évolueront et nous nous tenons à votre disposition pour répondre à vos questions.

Votre commerçant de proximité subit les aléas et les contraintes économiques et parfois n'arrive pas à y faire face ; en revanche il reste toujours disponible et à votre écoute quand vous passez le seuil de la porte de sa boutique.

*Je soutiens
mes commerces
de proximité*

Votre soutien est primordial !!!
Continuez à faire vivre vos artisans et commerçants

Contact : Sophie KORTUS
sophie.kortus@ville-annoeullin.fr

CONSOMMEZ LOCAL
Consommez Annoeullin



1 | Drive test COVID

3 | Fête des Clients

6 | Réouverture du restaurant éphémère de l'épicerie sociale

Plus de photos sur



VOUS NE ROULEZ PAS ? COUPEZ VOTRE MOTEUR !!

Faut-il couper le moteur de sa voiture à l'arrêt ?

Oui, le code de la route a prévu une sanction si vous ne le faites pas, une infraction méconnue des automobilistes.

On pourrait penser que c'est récent, au regard des impératifs écologiques actuels, mais cette infraction existe depuis plus de 50 ans.

De nouveaux panneaux ont été apposés au niveau des écoles.



Ville d'Annoeullin



**90€ C'EST LE PRIX
DE L'AMENDE !**



Les coquilles de Noël



La distribution aura lieu :
le mercredi 16 décembre 2020
de 14h à 17h

au centre technique (102C, route de Don)

Renseignements au 03 20 90 41 29

Inscription des enfants fréquentant des écoles extérieures

Les enfants nés à partir du 1^{er} janvier 2004, habitant la commune et qui fréquentent un établissement scolaire extérieur à la commune, sont invités à s'inscrire pour obtenir une Coquille de Noël, par mail à l'adresse suivante betty.trosley@ville-annoeullin.fr



N'oubliez pas de joindre à votre inscription, un certificat de scolarité et une copie du livret de famille.



Les ateliers du RAM ont repris depuis le mois de septembre pour le plus grand bonheur des assistantes maternelles et des enfants. Après presque 6 mois d'interruption, dans le respect du protocole sanitaire lié à la Covid, c'est une vraie « bouffée d'oxygène ».

Parcours moteurs le lundi, motricité fine les jeudis et vendredis. Tout le monde semble ravi.

Présence aux ateliers UNIQUEMENT sur inscription
Christine Cresson au 03.20.85.95.89 ou par mail : ram@ville-annoeuillin.fr.

Les places sont limitées. N'hésitez pas à vous inscrire.



Retour sur la semaine du goût du 12 au 18 Octobre 2020
Le thème de cette année : les produits de nos régions.

Dans le cadre de l'opération intitulée « la semaine du goût de not' coin » organisée par notre prestataire Croc la Vie, les enfants ont pu se régaler avec des recettes bien de chez nous !

Lundi, c'est parti pour la découverte du waterzoi de poisson et la création de petits poissons avec les enfants

Mardi : dégustation d'une compote aux chicons sous des airs de musiques en patois comme « Le petit quinquin », « Eun'goutt'ed jus » d'Edmond Tanière ou encore « Les tomates » de Renaud.

Mercredi : au menu une bonne carbonade flamande et un goûter de gaufres fines dunkerquoises

Jedi : endives à la béchamel et compote poire betterave. Les enfants découvrent alors qu'il est possible de faire de la peinture avec la betterave : râper une betterave cuite, ajouter de l'eau, filtrer au tamis pour extraire le jus.

Vendredi : une fin de semaine du goût en beauté avec un bon gâteau à la chicorée, qui ne contenant pas de caféine peut être consommée par les enfants .

A la crèche, petits et grands ont trouvé leur bonheur dans cette semaine aux saveurs bien de chez nous !



Groupe Ensemble pour l'avenir avec Philippe PARSY

La crise du Covid est toujours là, et il faut s'attendre à sa persistance jusqu'au vaccin salvateur, et aux annulations de manifestations liées aux contraintes de la crise.

Toutefois, la Municipalité n'a pas mis l'arme au pied, elle travaille non seulement à la gestion courante de la commune, mais elle met, déjà, en œuvre, en partie, le programme sur lequel elle a été élue, avec :

- la mise en place d'une formation et d'une bourse BAFA
 - l'aide à l'acquisition d'un vélo à assistance électrique
- Parallèlement, la Ville prolonge ses actions de soutien aux habitants :
- à travers des actions du CCAS,
 - avec l'accompagnement du laboratoire annœullinois Diagnostic dans la mise en œuvre d'un centre de dépistage Covid sur la commune.
 - en accompagnant ses commerçants (pose de terrasses), et en soutenant les initiatives de l'Union commerciale.

Et, au plan national, rappelons que, fin octobre, la Ville a réagi très rapidement à l'assassinat de Samuel Paty, exerçant son métier d'enseignant, celui d'éveiller l'esprit critique de la jeunesse, de faire circuler la connaissance, de parler de laïcité, de tolérance et de liberté d'expression, un acte barbare qui touche toute la communauté éducative au plus profond d'elle-même, dont les mairies. Elle ne peut tolérer les attaques portées à nos valeurs : liberté d'expression, laïcité, respect de la différence d'opinion, droit de s'instruire, d'enseigner et de transmettre la connaissance.

Pierre DUBAR, Porte-parole du Groupe majoritaire
contact@ville-annoeullin.fr

Groupe Une nouvelle énergie pour Annoeullin

Pour la relance (suite)

Un examen honnête de notre ville fournit une image passéiste, un peu terne et peu attractive, une des causes possibles de la désertification de nos commerces. Les nombreuses questions qu'il soulève montrent l'urgence de la réalisation d'un plan directeur. Une telle étude avait été menée en comité restreint en 2004. Mais le contexte a changé, population, budget municipal, circulation, écologie ...

C'est donc un projet global qui doit être mené. Volonté, créativité, imagination, expérience et méthode sont les conditions de son succès. L'équipe municipale actuelle a-t-elle ces qualités à un degré suffisant ? Ce n'est pas lui faire offense que de penser que les habitudes accumulées en 20 ans ne l'ont pas préparée à savoir exercer un œil neuf. Il serait donc logique d'avoir l'aide de compétences externes.

Monsieur le Maire dira : « les architectes sont chers ». Oui, peut-être, mais la compétence ça se paye. Et, si longtemps la commune a été pauvre, elle dispose aujourd'hui d'une cagnotte de près de 5 M€. La traduction de ce plan directeur dans les évolutions de la commune s'intégrerait totalement dans le plan de relance national et obtiendrait, dès lors, des financements.

Grace à vous, ce sujet sera suivi et développé régulièrement sur notre page Facebook. Nous vous attendons.

Prenez soin de vous et bonnes fêtes de fin d'année malgré tout.

nouvelleenergiepourannoeullin@gmail.com
Claire HUMBERT DUTILLEUL

Conformément au Règlement Intérieur du Conseil Municipal, chaque groupe politique bénéficie d'un droit d'expression dans le magazine municipal dénommé « Le Trait d'Union Magazine ». Les textes sont rédigés et publiés sous l'entière responsabilité de leurs auteurs, cette expression n'engageant ni la rédaction, ni la direction de la publication qui ne saurait encourir aucune responsabilité de l'insertion d'un texte dont elle ne peut légalement se dispenser. Cette expression doit présenter un lien suffisant avec les affaires de la collectivité et respecter les lois et règlements en vigueur, notamment ceux ayant trait aux publications de presse. Les auteurs doivent s'abstenir, particulièrement en période pré-électorale et électorale, de rédiger des textes à caractère électoraliste ou polémique.





COLIS de Noël aux Aînés



PORT DU MASQUE OBLIGATOIRE

Comme les années précédentes, la distribution des colis de Noël aux aînés s'effectuera à votre domicile

le SAMEDI 12 DECEMBRE de 8h à 12h

Sous réserve de l'évolution de la crise sanitaire

Sont concernées, les personnes âgées de 70 ans et plus ainsi que les bénéficiaires de l'« Allocation Adulte Handicapé » à **taux plein uniquement** (montant mensuel au 1^{er} avril 2020 : 902.70 €).

Si vous n'êtes pas inscrit (es) sur les listes électorales, merci de faire votre inscription auprès du CCAS **UNIQUEMENT** par téléphone au **03 20 90 90 78** ou par mail à beatrice.delestre@ville-annoeuillin.fr / ou sur christine.leroy@ville-annoeuillin.fr, en raison des nouvelles mesures sanitaires liées au confinement.

Afin de valider annuellement l'inscription pour les bénéficiaires de l'AAH merci de fournir obligatoirement une attestation de paiement de la CAF datant de - de 3 mois.

Inscription avant le 3 décembre - NE VOUS DEPLACEZ PAS, RESPECTEZ LE CONFINEMENT



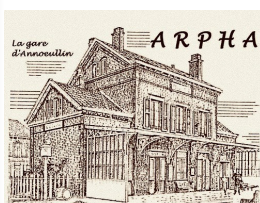
Pour son prochain livre consacré à la vie économique annœuillinoise, l'Association pour la Recherche et la mise en valeur du Patrimoine et de l'Histoire d'Annœuillin (A.R.P.H.A.) recherche de la documentation (textes et photos) sur le passé commercial, artisanal et industriel d'Annœuillin (commerces et nombreux cafés d'autrefois, ateliers de confection, brasseries, abattoir, tanneries, mine de charbon, usine à gaz...).

Toute documentation est à envoyer à

L'ARPHA

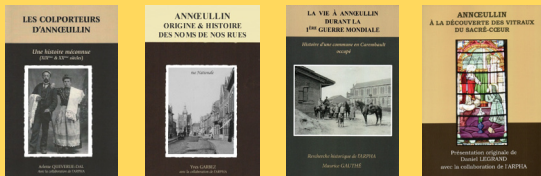
131, route de Don 59112 ANNOEULLIN
contact@arpha59112.fr

Les textes et photos fournis seront scannés et rendus.



Les publications de l'ARPHA

Association pour la Recherche et la mise en valeur du Patrimoine et de l'Histoire d'Annœuillin



Les LIVRES :

- **Les Colporteurs d'Annœuillin**
85 pages - format 16x24 - 10 €
- **Origine & histoire des noms de nos rues**
100 pages - format 16x24 - 10 € (épuisé)
- **Annœuillin durant le 1^{ère} Guerre mondiale**
160 pages - format 16x24 - 12 €
- **À la découverte des vitraux du Sacré-Cœur**
57 pages - format 21x29,7 - 12 €
- **Septembre 1944 - Enfin libres!**
Un hommage aux résistantes et résistants d'Annœuillin
132 pages - format 21x29,7 - 12 €
- **La vie dans les champs aux temps passés**
56 pages - format 21x29,7 - 10 €

Les FASCICULES :

Publications périodiques -
8 pages-format 21x29,7 - 2€50
(sauf n° 5 -12p-3 €)

- n°1: Regard sur le passé (épuisé)
- n°2: Édifices publics (épuisé)
- n°3: Églises, calvaires, croix et chapelles (épuisé)
- n°4: Cimetières et monuments
- n°5: Histoire de nos écoles, Histoire de l'école
- n°6: La Cense de l'abbaye, le grand marais... la vie d'autrefois
- n°7: Histoire de la mine et des mineurs d'Annœuillin



PUBLICATIONS DISPONIBLES AUPRÈS DE L'ARPHA

au 7 rue Joseph Richy (le lundi de 16h à 18h hors vacances scolaires et jours fériés)
ou au 131 route de Don - Tél : 03 20 85 58 67 / 06 75 47 66 77



Gendarmerie
nationale



Vos Gendarmes sont sur Facebook !

ABONNEZ-VOUS à la page
@brigadeannoeullin

ou

<https://www.facebook.com/brigadeannoeullin>

INFOS - CONSEILS - APPELS A TEMOINS



GENDARMERIE
NOTRE ENGAGEMENT, VOTRE SÉCURITÉ



Poursuivons, notre politique environnementale

Conformément à ses engagements, la Municipalité a décidé de lancer la **plantation de 110 premiers arbres dès cet automne**. L'objectif à terme est d'en planter plus de 500 d'ici 2026.

Ce projet vise à s'adapter dès à présent au changement climatique en luttant contre les îlots de chaleur par la création de zones ombragées en ville et permettre également d'offrir des itinéraires de cheminement au travers de la commune à l'abri du soleil.

Il participe également au renforcement de corridors biologiques afin de favoriser la biodiversité en ville.

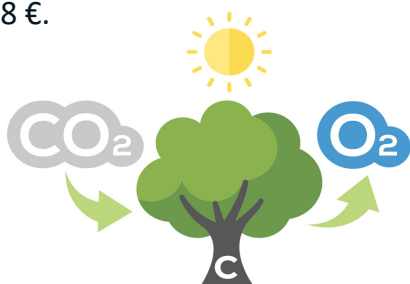
Cette première tranche verra la création de zones ombragées sur l'espace Mandela, ainsi que sur une partie de l'accès de la trame verte rue de Paris, corridor vert qui traverse la ville et espace très apprécié des promeneurs.

D'autres zones ombragées seront également créées au Mont Vert rue Charles Gounod, espace de jeux très fréquenté des enfants.

100 arbres tiges de calibre 10/12, sélectionnés parmi des espèces locales et endémiques propices à la diversité des lieux, seront plantés mais également 10 sujets d'exception pour renforcer l'arboretum de l'espace Mandela et agrémenter la cour de l'école Rimbaud.

La plantation sera effectuée conjointement par nos agents des services techniques et les écoles. Elle s'échelonnera de novembre 2020 à février 2021.

Dans le cadre de l'action régionale «1 million d'arbres en Hauts de France » la commune bénéficie pour ce projet d'une subvention de 5 544.68 €.



Un arbre en milieu urbain acteur du climat



APPEL A VOLONTAIRES AGIR FACE A L'URGENCE CLIMATIQUE



Mobilité



Christophe GRAS
Adjoint en charge de l'aménagement
et du développement durable

Résilience et adaptation au changement



André DENNE
Conseiller délégué à l'environnement
et au cadre de vie

Energie

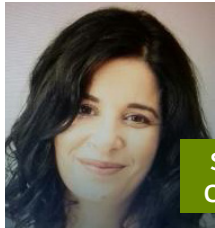


Jean-Marc BOULONNE
Adjoint en charge
des travaux et de la sécurité

Alimentation



Philippe LELIEVRE
Adjoint en charge de la jeunesse
et des activités extrascolaires



Sensibilisation Communication

Souad MEGNAFI
Conseillère déléguée
à la communication



Eau

Jean-Noël FENEL
Conseiller délégué
à l'accessibilité



Coordinatrice des groupes de travail thématiques

Karine DECROCK
Adjointe en charge
de la Culture

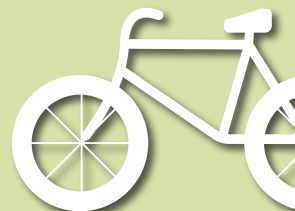
La Municipalité a décidé de développer **une démarche de démocratie participative** en proposant aux Annœullinoises et Annœullinois la mise en place d'une Commission Locale Climat afin de coordonner et amplifier les mesures déjà prises ou envisagées en s'appuyant sur les initiatives citoyennes.

Cette commission a pour objet de travailler de manière participative à la transition écologique et à la lutte contre le réchauffement climatique. Les élus auront la charge d'animer ce projet.

C'est un lieu d'information, de concertation, de réflexion et, pour certains sujets et sous certaines conditions, de décision.

Son rôle est de faire des propositions et d'apporter une aide à la décision dans la recherche de solutions locales afin de lutter à l'échelle du territoire communal contre le réchauffement climatique ainsi qu'à l'adaptation de ce territoire aux effets de ce réchauffement. Agissant en vertu du principe d'intérêt général, la Commission Locale Climat réfléchit et formule à son initiative des propositions d'actions sur les thématiques suivantes :

**Energie - Eau - Alimentation - Mobilité
Sensibilisation communication
Résilience et adaptation au changement**





Pour chacune des 6 thématiques énoncées, un groupe de travail issu de la Commission sera constitué et aura la charge d'assurer la réflexion et les propositions de la thématique dont il a la charge.

La Commission Locale Climat est composée de 47 membres, représentant divers domaines tels que le monde agricole, associatif, éducatif, économique, les élus, le Conseil Municipal des Jeunes, le Conseil Municipal des Enfants ... mais aussi de membres tirés au sort sur les listes électorales (6) et de volontaires déclarés (6).

Vous souhaitez vous investir et participer à la recherche de solutions locales afin de lutter à l'échelle du territoire communal contre le réchauffement climatique ainsi qu'à l'adaptation de ce territoire aux effets de ce réchauffement.



Alors n'hésitez pas, un appel à volontaires
est lancé jusqu'au 18 décembre 2020.
6 volontaires seront tirés au sort.

Inscriptions en ligne sur www.annoeullin.fr/agirfacealurgenceclimatique
ou à l'aide de ce coupon.



INSCRIVEZ-VOUS

**Coupon d'inscription à renvoyer par mail
sur contact@ville-annoeullin.fr**

Nom :

Prénom :

Adresse :

Email :

La durée du mandat est de 3 ans renouvelable par tiers au bout de la deuxième année d'exercice. Un tirage au sort sera effectué si le nombre de candidatures excèdent le nombre de poste. Les candidatures seront conservées pour le renouvellement des membres.

Hôtel de Ville
Grand Place 59112 Annœullin
Tél. : 03 20 90 41 41

ANNOEULLIN



Mobilité douce



200 €

OFFERTS POUR L'ACHAT

D'UN VELO,

A ASSISTANCE

ELECTRIQUE



Rendez-vous

sur www.annoeullin.fr

A partir du 1er janvier 2021 (date de la facture faisant foi), toute personne résidant sur Annoeullin, sans aucune condition de ressources, peut bénéficier d'une aide correspondant à 200 € sur l'achat d'un vélo à assistance électrique*.

(* pour les conditions particulières renvoi sur article complet)

Comment bénéficier de cette aide ? Faites votre demande en ligne, à partir du 1^{er} Janvier 2021

Pour toutes questions : contact@ville-annoeullin.fr